

Bauunternehmen



# Stadtvilla

## Typ Waldsiedlung

Grundfläche nach WoFIV

135,06 m<sup>2</sup>

**Märkische  
Landhäuser**  
*Aus der Region,  
für die Region*

### Baubeschreibung

hier eine kurze Auswahl der Leistungen Märkische Landhäuser

- alle Leistungen inkl. Bauantrag und Ausführungsplanung
- Erdarbeiten / Bodenplatte
- Fußbodenfliese in Diele, HAR, Küche Bad und Gäste-WC
- Wandfliese in Bad und Gäste-WC
- hochwertige Fenster- und Türelemente
- Verwendung von Markenbaustoffen
- kostenlose Grundrissänderungen
- Festpreisgarantie
- Rollläden im gesamten Erdgeschoss
- Fensterbänke Außen Granit, Innen Werzalit
- u.v.a.m. entsprechen der Allgemeinen Baubeschreibung

### Sonderausstattung

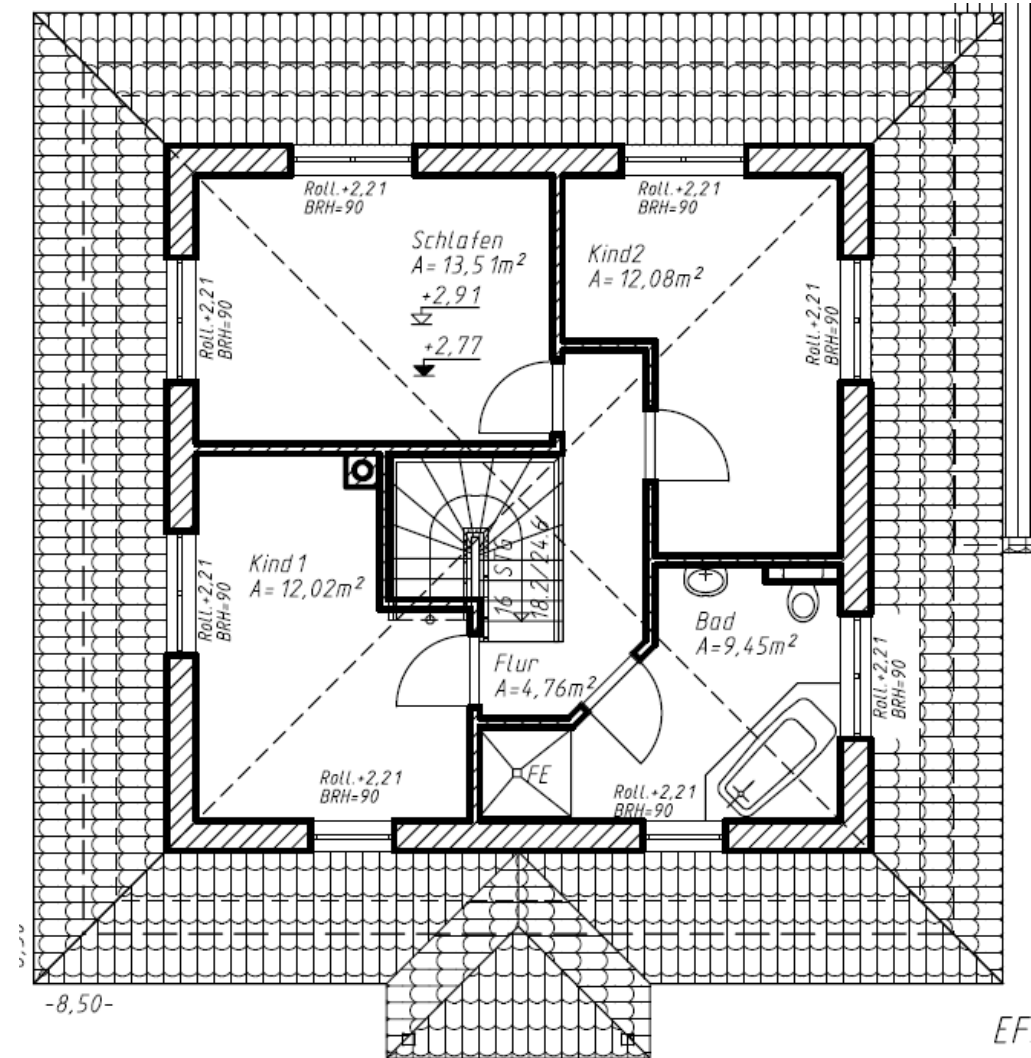
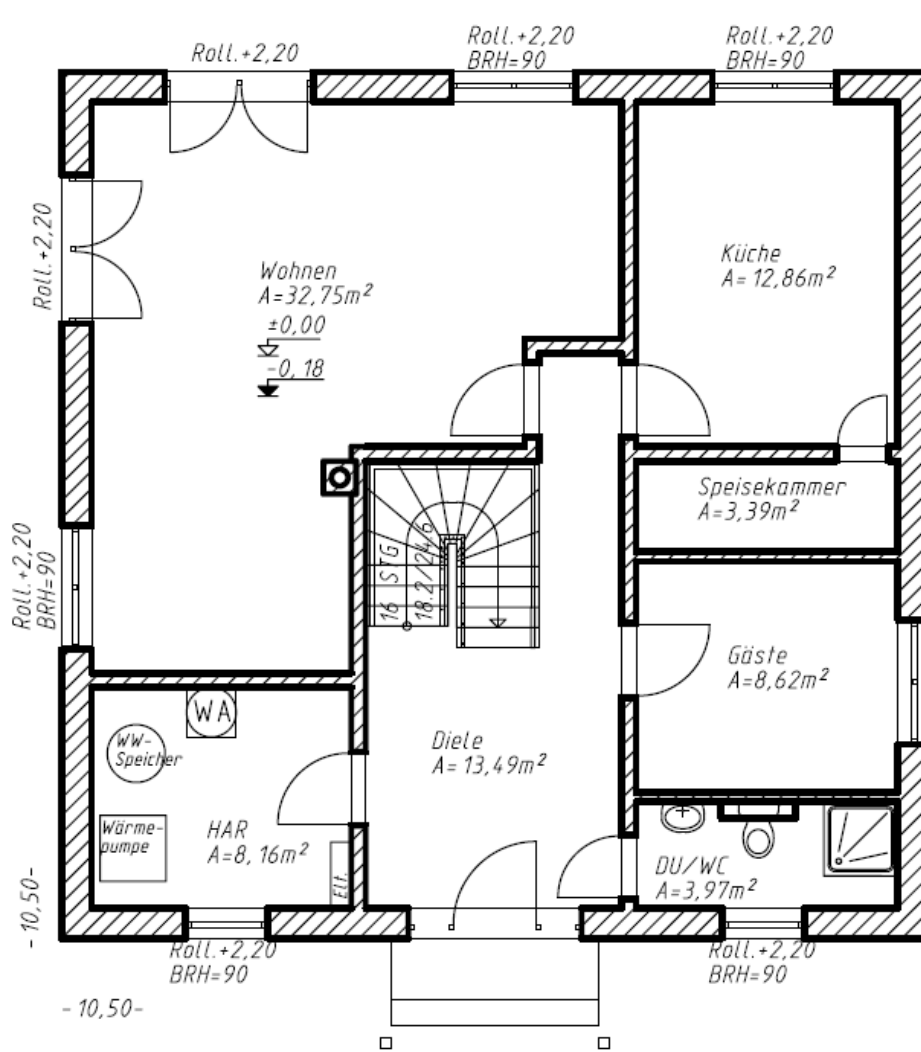
- Zusätzliche Dusche im WC
- Wärmepumpe
- Einzügiger Fertigteilschornstein
- Terrassentür in Stulp
- HET mit 2 Seitenteilen
- 2 flgl. Wohnzimmertür
- Kontrollierte Wohnraumlüftung
- 3 Scheibenverglasung
- Rollläden im OG
- Fliegenschutzrollos
- Handtuchheizkörper etc.



### Wohnfläche

Wohnen	32,75m <sup>2</sup>
Küche	12,86 m <sup>2</sup>
Speisekammer	3,39 m <sup>2</sup>
Schlafen	12,08 m <sup>2</sup>
Bad	9,45 m <sup>2</sup>
Kind 1	12,02 m <sup>2</sup>
Kind 2	13,51 m <sup>2</sup>
Gäste	8,62 m <sup>2</sup>
HA-Raum	8,16 m <sup>2</sup>
DU / WC	3,97 m <sup>2</sup>
Flur	4,76 m <sup>2</sup>
Diele	13,49 m <sup>2</sup>

**Gesamt nach WoFIV = 135,06 m<sup>2</sup>**



EF

Der hier geplante Grundriss ist Eigentum des Ingenieurbüro Herrenau GmbH. Gemäß §1 des Urheberrechts-Gesetz vom 9.9.1965 dürfen Nachahmungen, Vervielfältigungen und Weiterreichungen nicht ohne Zustimmung des Ingenieurbüro Herrenau GmbH vorgenommen werden.