

Stadtvilla „Stahnsdorf“

Grundfläche nach WoFIV

210,32 m²

Baubeschreibung

hier eine kurze Auswahl der Leistungen Märkische Landhäuser

- alle Leistungen inkl. Bauantrag und Ausführungsplanung
- Erdarbeiten / Bodenplatte
- Fußbodenfliese in Diele, HAR, Küche Bad und Gäste-WC
- Wandfliese in Bad und Gäste-WC
- hochwertige Fenster- und Türelemente
- Verwendung von Markenbaustoffen
- kostenlose Grundrissänderungen
- Festpreisgarantie
- Rollläden im gesamten Erdgeschoss
- Fensterbänke Außen Granit, Innen Werzalit
- u.v.a.m. entsprechen der Allgemeinen Baubeschreibung

Sonderausstattung

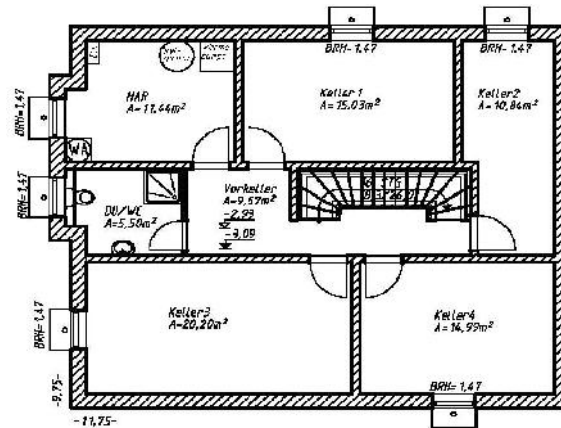
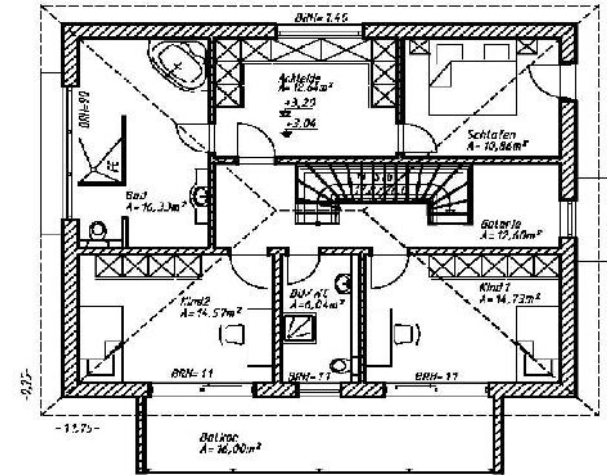
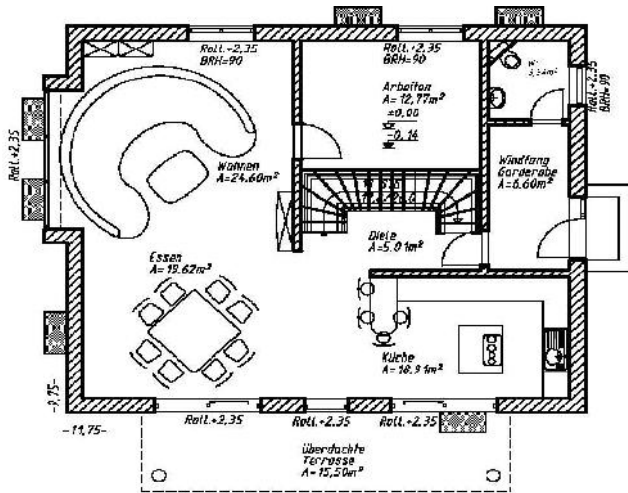
- Ausbaukeller
- zus. Dusche/WC im Keller
- Badewanne über Eck eingefliest
- ebenerdig eingeflieste Dusche im Bad
- zusätzliches Bad mit Dusche, HWB und WC im OG
- Ausführung Terrassentür als Schiebeelemente
- bodentiefe Fenster im OG mit Brüstungsglas



Wohnfläche

Wohnen	24,60 m ²
Essen	19,62 m ²
Küche	18,91 m ²
Arbeiten	12,77 m ²
WC	3,54 m ²
Diele	5,01 m ²
Windfang/Garderobe	6,60 m ²
überdachte Terrasse	15,50 m ²
Kind 1	14,73 m ²
Kind 2	14,57 m ²
Schlafen	10,86 m ²
Bad	16,33 m ²
Ankleide	12,64 m ²
Galerie	12,60 m ²
DU/WC	6,04 m ²
Balkon	16,00 m ²
Gesamt nach WoFIV	<u>=210,32 m²</u>
Nutzfläche Keller inkl. HAR	87,67 m ²

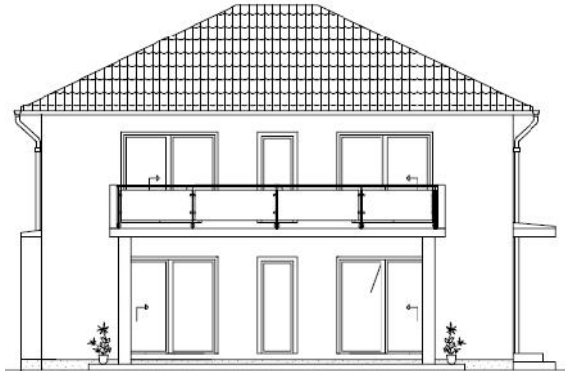
Stadtvilla „Stahnsdorf“ Grundfläche nach WoFlV=210,32 m²



Der hier geplante Grundriss ist durch die „Ingenieurbüro Herrmenau GmbH“ urheberrechtlich geschützt und darf nicht an Dritte weitergegeben werden.

Stadtvilla „Stahnsdorf“ Grundfläche nach WoFlV=210,32 m²

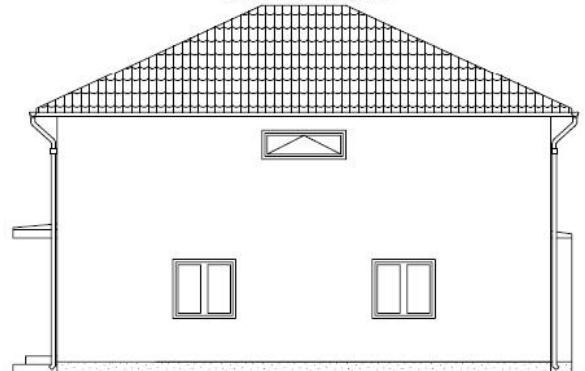
Vorderansicht



Seitenansicht1



Rückansicht



Seitenansicht2

