

## Stadtvilla „Siethen“

Grundfläche nach WoFIV

159,19 m<sup>2</sup>

### Baubeschreibung

hier eine kurze Auswahl der Leistungen Märkische Landhäuser

- alle Leistungen inkl. Bauantrag und Ausführungsplanung
- Erdarbeiten / Bodenplatte
- Fußbodenfliese in Diele, HAR, Küche Bad und Gäste-WC
- Wandfliese in Bad und Gäste-WC
- hochwertige Fenster- und Türelemente
- Verwendung von Markenbaustoffen
- kostenlose Grundrissänderungen
- Festpreisgarantie
- Rollläden im gesamten Erdgeschoss
- Fensterbänke Außen Granit, Innen Werzalit
- u.v.a.m. entsprechen der Allgemeinen Baubeschreibung



### Sonderausstattung

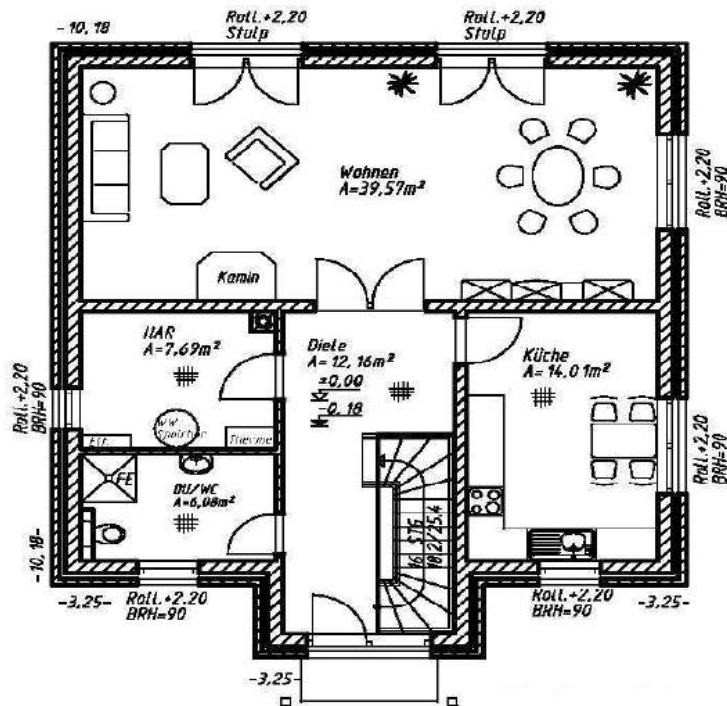
- Eingangportal mit Rundsäulen
- Klinkerfassade
- Fertigteilschornstein
- Sprossenfenster
- Ausführung Terrassentür in Stulp
- Eingangstür mit breitem Seitenteil
- 2 flg. Wohnstübentür
- erweiterter Dachüberstand
- zus. Dusche in WC ebenerdig eingefliest
- Rollläden im OG

### Wohnfläche

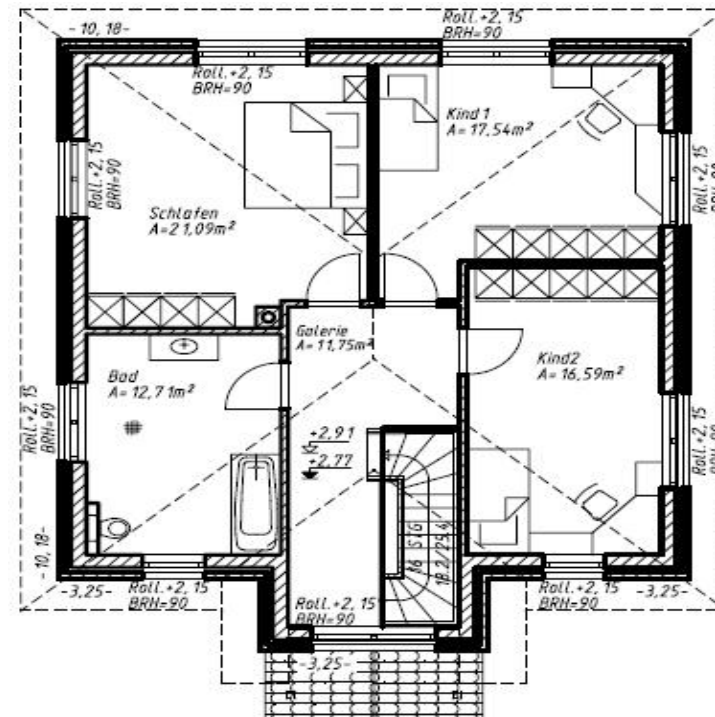
Wohnen	39,57 m <sup>2</sup>
HA-Raum	7,69 m <sup>2</sup>
Küche	14,01 m <sup>2</sup>
DU/WC	6,08 m <sup>2</sup>
Diele	12,16 m <sup>2</sup>
Kind 1	17,54 m <sup>2</sup>
Kind 2	16,59 m <sup>2</sup>
Schlafen	21,09 m <sup>2</sup>
Bad	12,71 m <sup>2</sup>
Galerie	11,75 m <sup>2</sup>
<b>Gesamt nach WoFIV</b>	<b>= 159,19 m<sup>2</sup></b>

# Stadtvilla „Siethen“ Grundfläche nach WoFlV=159,19 m<sup>2</sup>

## Erdgeschoss



## Obergeschoss



# Stadtvilla „Siethen“ Grundfläche nach WoFlV=159,19 m<sup>2</sup>

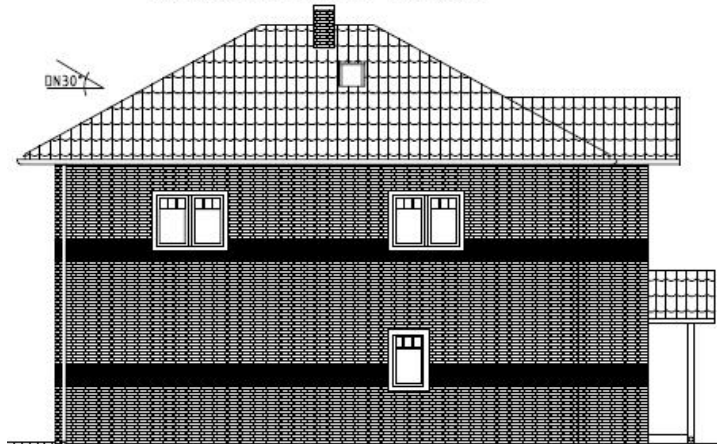
*Ansicht Nord-Westen*



*Ansicht Süd-Osten*



*Ansicht Nord-Osten*



*Ansicht Süd-Westen*

