

Stadtvilla „Ludwigsfelde II“

Grundfläche nach WoFIV

138,83 m²

Baubeschreibung

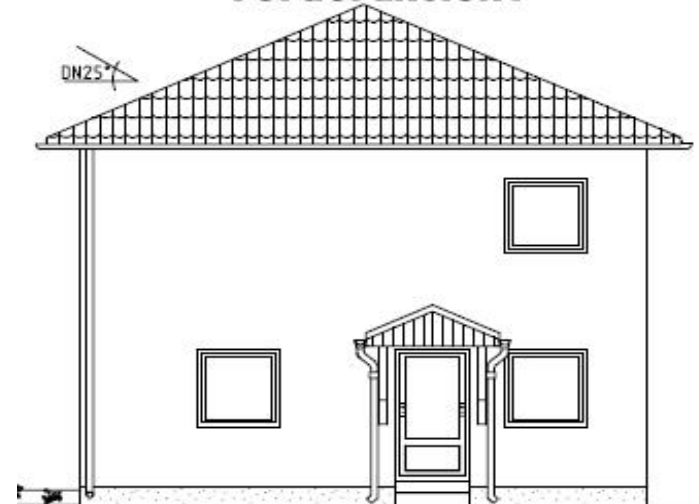
hier eine kurze Auswahl der Leistungen Märkische Landhäuser

- alle Leistungen inkl. Bauantrag und Ausführungsplanung
- Erdarbeiten / Bodenplatte
- Fußbodenfliese in Diele, HA, Küche Bad und Gäste-WC
- Wandfliese in Bad und Gäste-WC
- hochwertige Fenster- und Türelemente
- Verwendung von Markenbaustoffen
- kostenlose Grundrissänderungen
- Festpreisgarantie
- Rollläden im gesamten Erdgeschoss
- Fensterbänke Außen Granit, Innen Werzalit
- u.v.a.m. entsprechen der Allgemeinen Baubeschreibung

Sonderausstattung

- ebenerdig eingeflieste Dusche im Bad
- zus. Dusche in WC ebenerdig eingefliest
- Ausführung Küchenfenster mit Kämpfer
- 2 fgl. Wohnsturentür
- Bidet in DU/WC
- Terrassentür Ausführung in Stulp
- Rollläden im ges. OG
- wärme gedämmte Bodenklapptreppe
- Wärmepumpe

Vorderansicht

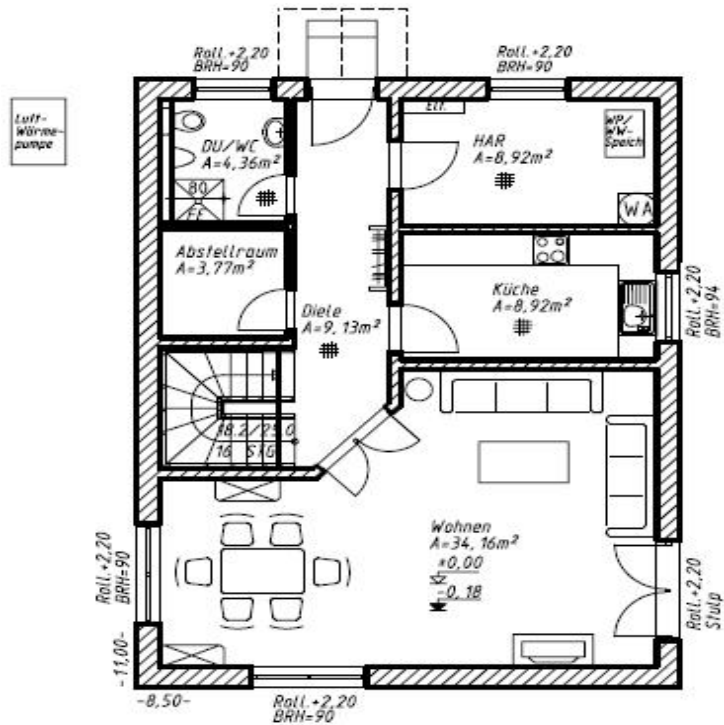


Wohnfläche

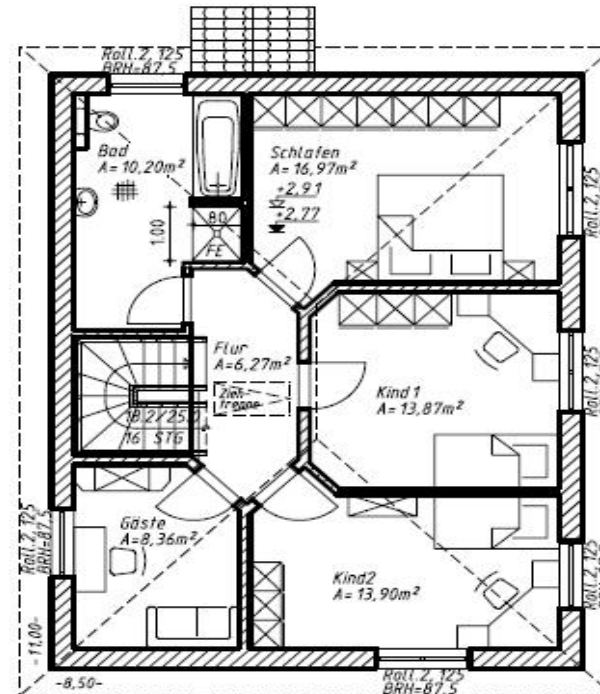
| | |
|--------------------------|-------------------------------|
| Wohnen | 34,16 m ² |
| HA-Raum | 8,92 m ² |
| Küche | 8,92 m ² |
| DU/WC | 4,36 m ² |
| Diele | 9,13 m ² |
| Abstellraum | 3,77 m ² |
| Kind 1 | 13,87 m ² |
| Kind 2 | 13,90 m ² |
| Schlafen | 16,97 m ² |
| Gäste | 8,36 m ² |
| Bad | 10,20 m ² |
| Flur | 6,27 m ² |
| Gesamt nach WoFIV | = 138,83 m² |

Stadtvilla „Ludwigsfelde II“ Grundfläche nach WoFlV=138,83 m²

Erdgeschoss



Obergeschoss



Stadtvilla „Ludwigsfelde II“ Grundfläche nach WoFlV=138,83 m²

