

Stadtvilla „Löwenbruch“

Grundfläche nach WoFIV

141,40 m²

Baubeschreibung

hier eine kurze Auswahl der Leistungen Märkische Landhäuser

- alle Leistungen inkl. Bauantrag und Ausführungsplanung
- Erdarbeiten / Bodenplatte
- Fußbodenfliese in Diele, HAR, Küche Bad und Gäste-WC
- Wandfliese in Bad und Gäste-WC
- hochwertige Fenster- und Türelemente
- Verwendung von Markenbaustoffen
- kostenlose Grundrissänderungen
- Festpreisgarantie
- Rollläden im gesamten Erdgeschoss
- Fensterbänke Außen Granit, Innen Werzalit
- u.v.a.m. entsprechen der Allgemeinen Baubeschreibung

Sonderausstattung

- ebenerdig eingeflieste Dusche im Bad
- Garage
- bodentiefe Fenster im OG mit Brüstungsgitter
- erweiterter Dachüberstand
- F30-Tür zur Garage

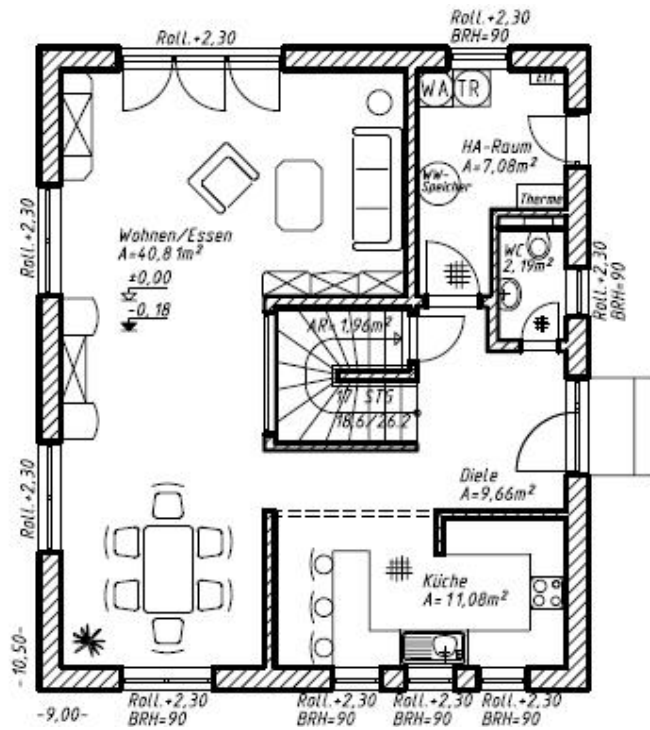


Wohnfläche

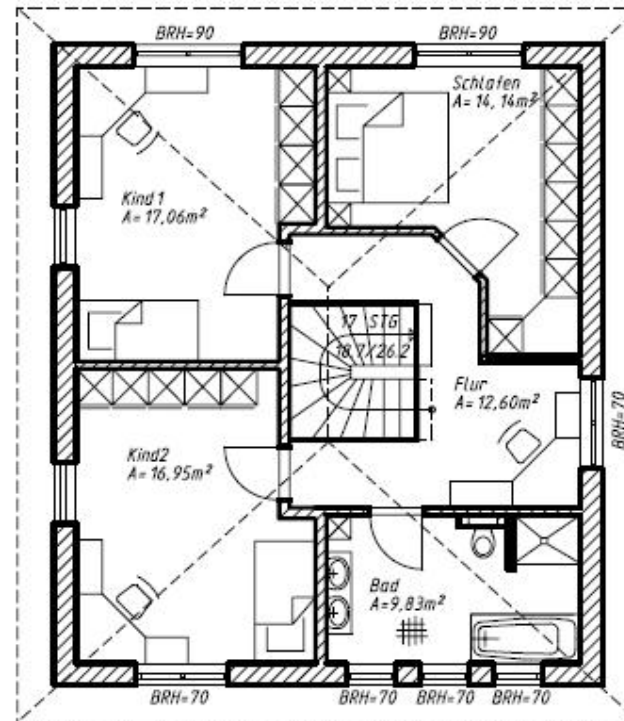
Wohnen	40,81 m ²
HA-Raum	7,08 m ²
Küche	11,08 m ²
WC	2,19 m ²
Diele	9,66 m ²
Kind 1	17,06 m ²
Kind 2	16,95 m ²
Schlafen	14,14 m ²
Bad	9,83 m ²
Flur	12,60 m ²
Gesamt nach WoFIV	= 141,40 m²

Stadtvilla „Löwenbruch“ Grundfläche nach WoFlV=141,40 m²

Erdgeschoss

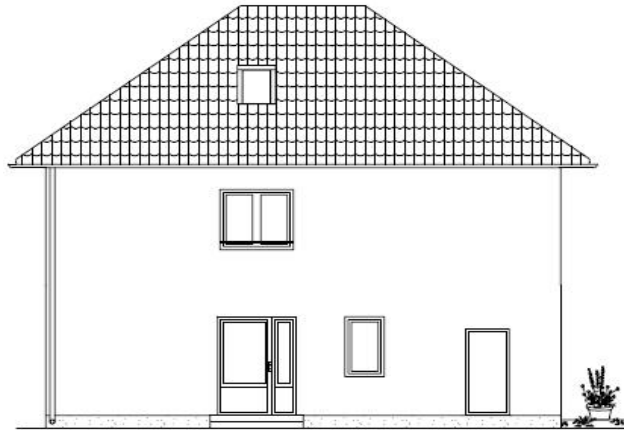


Obergeschoss

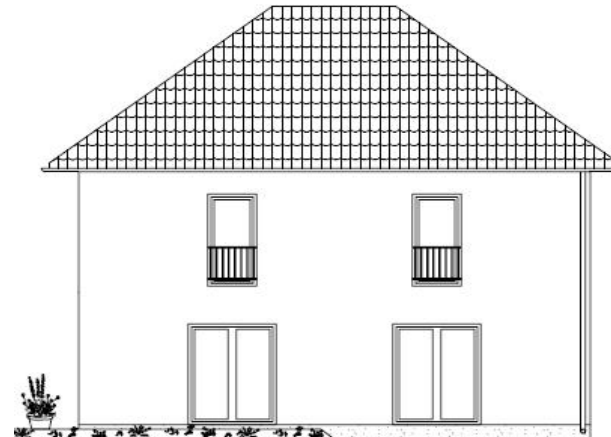


Stadtvilla „Löwenbruch“ Grundfläche nach WoFlV=141,40 m²

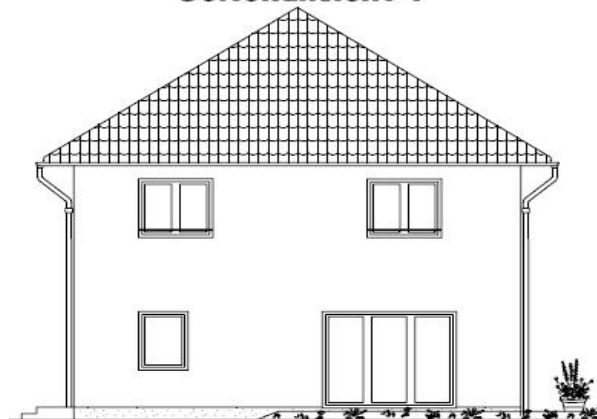
Vorderansicht



Rückansicht



Seltenansicht 1



Seltenansicht2

