

# Stadtvilla

## Typ Großbeeren

Grundfläche nach WoFIV

**361,37 m<sup>2</sup>**

### Baubeschreibung

hier eine kurze Auswahl der Leistungen Märkische Landhäuser

- alle Leistungen inkl. Bauantrag und Ausführungsplanung
- Erdarbeiten / Bodenplatte
- Fußbodenfliese in Diele, HAR, Küche Bad und Gäste-WC
- Wandfliese in Bad und Gäste-WC
- hochwertige Fenster- und Türelemente
- Verwendung von Markenbaustoffen
- kostenlose Grundrissänderungen
- Festpreisgarantie
- Rollläden im gesamten Erdgeschoss
- Fensterbänke Außen Granit, Innen Werzalit
- u.v.a.m. entsprechen der Allgemeinen Baubeschreibung

### Sonderausstattung

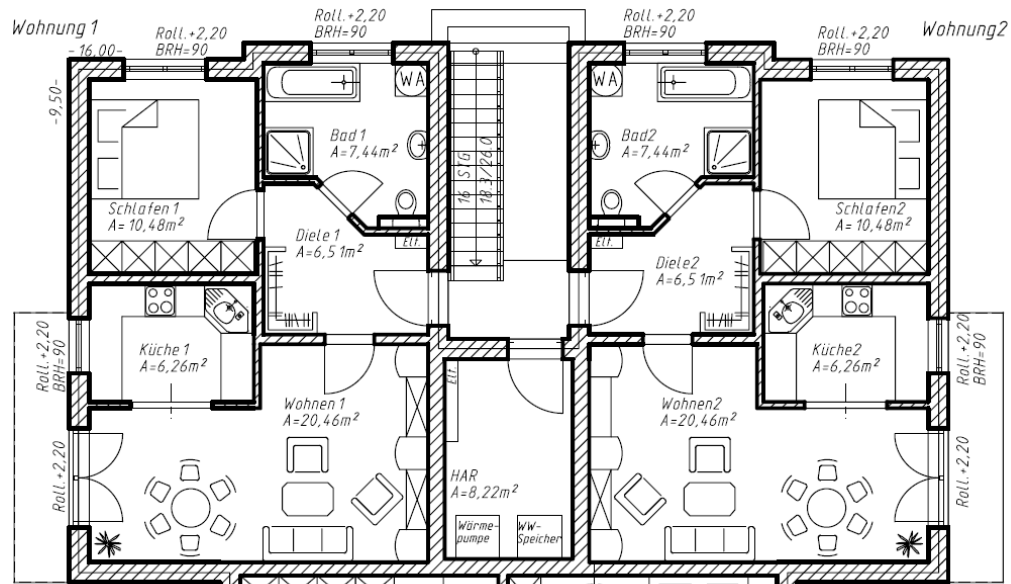
- Mehrfamilienhaus
- Wohnung Nr. 3 barrierefrei
- Ebenerdige Dusche in der Wohnung 3
- Wärmepumpe
- Rollläden im OG



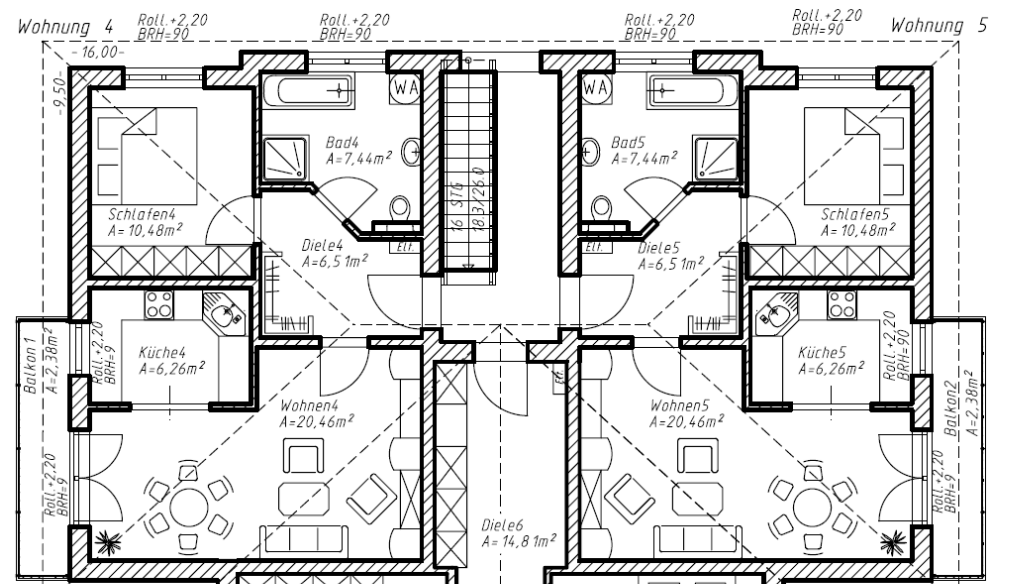
### Wohnfläche

Wohnung 1	51,15 m <sup>2</sup>
Wohnung 2	51,15 m <sup>2</sup>
Wohnung 3	69,98 m <sup>2</sup>
Wohnung 4	53,28 m <sup>2</sup>
Wohnung 5	53,28 m <sup>2</sup>
Wohnung 6	82,53 m <sup>2</sup>

**Gesamt nach WoFIV = 361,37 m<sup>2</sup>**



MFH Typ "Großbeeren"  
 Grundriß Erdgeschoss  
 Bebaute Fläche 239,06m<sup>2</sup>



MFH Typ "Großbeeren"  
 Grundriß Obergeschoss

Der hier geplante Grundriß ist Eigentum des Ingenieurbüro Herrenau GmbH. Gemäß §1 des Urheberrechts-Gesetz vom 9.9.1965 dürfen Nachahmungen, Vervielfältigungen und Weiterreichungen nicht ohne Zustimmung des Ingenieurbüro Herrenau GmbH vorgenommen werden.