

# Stadtvilla

## Typ Gröben

Grundfläche nach WoFIV

**174,56 m<sup>2</sup>**

### Baubeschreibung

hier eine kurze Auswahl der Leistungen Märkische Landhäuser

- alle Leistungen inkl. Bauantrag und Ausführungsplanung
- Erdarbeiten / Bodenplatte
- Fußbodenfliese in Diele, HAR, Küche Bad und Gäste-WC
- Wandfliese in Bad und Gäste-WC
- hochwertige Fenster- und Türelemente
- Verwendung von Markenbaustoffen
- kostenlose Grundrissänderungen
- Festpreisgarantie
- Rollläden im gesamten Erdgeschoss
- Fensterbänke Außen Granit, Innen Werzalit
- u.v.a.m. entsprechen der Allgemeinen Baubeschreibung

### Sonderausstattung

- Eingangsportal mit Stahlbetonrundsäulen
- Einzügiger Fertigteilsschornstein
- Sprossenfenster
- Terrassentüren in Stulp
- HET mit großem Seitenteil
- 2 fgl. Wohnzimmertür
- Erweiterter Dachüberstand
- Luftwärmepumpe
- Separater HAR



### Wohnfläche Erdgeschoss

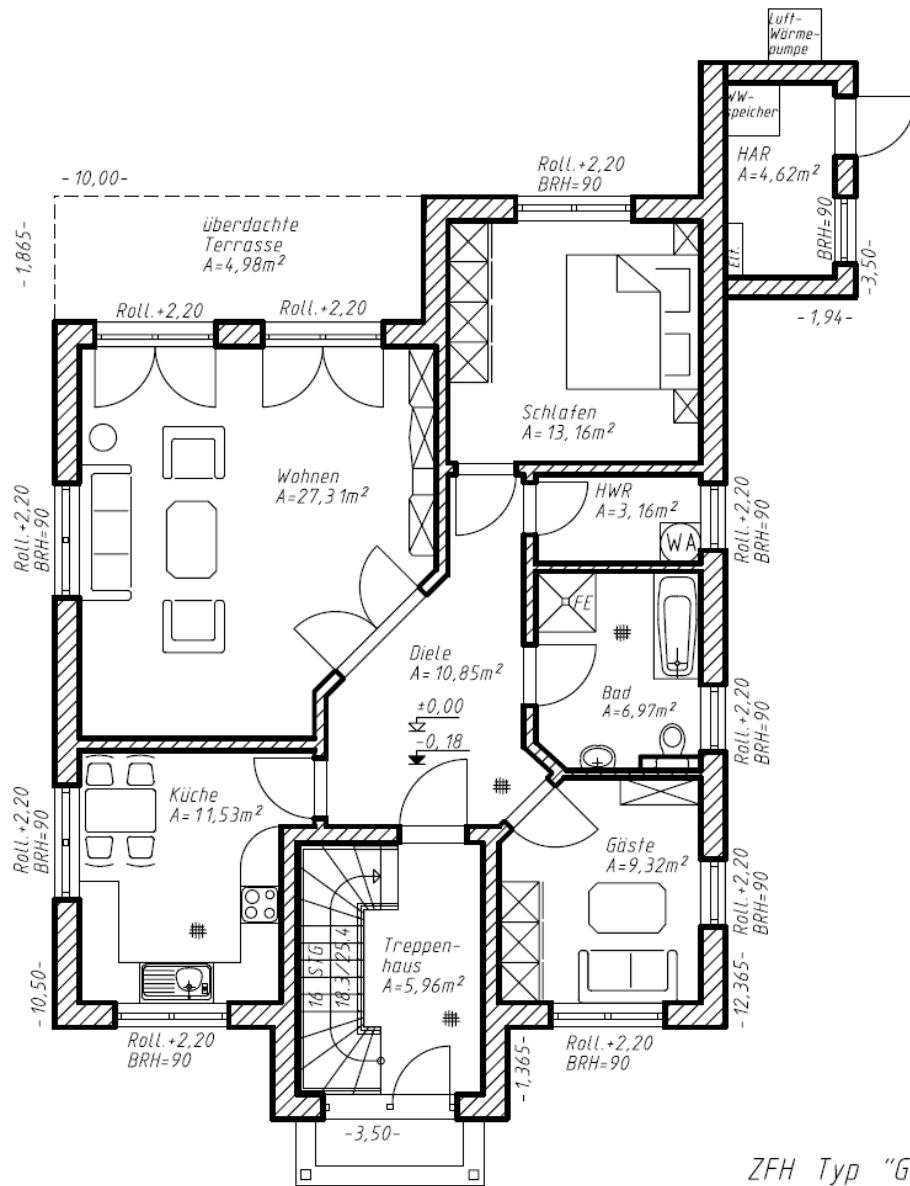
|          |                      |
|----------|----------------------|
| Wohnen   | 27,31 m <sup>2</sup> |
| Küche    | 11,53 m <sup>2</sup> |
| Diele    | 1,84 m <sup>2</sup>  |
| Schlafen | 13,19 m <sup>2</sup> |
| Bad      | 6,98 m <sup>2</sup>  |
| Gäste    | 9,32 m <sup>2</sup>  |
| HW-Raum  | 3,16 m <sup>2</sup>  |
| Balkon   | 4,98 m <sup>2</sup>  |

**Gesamt nach WoFIV = 87, 28 m<sup>2</sup>**

### Wohnfläche Obergeschoss

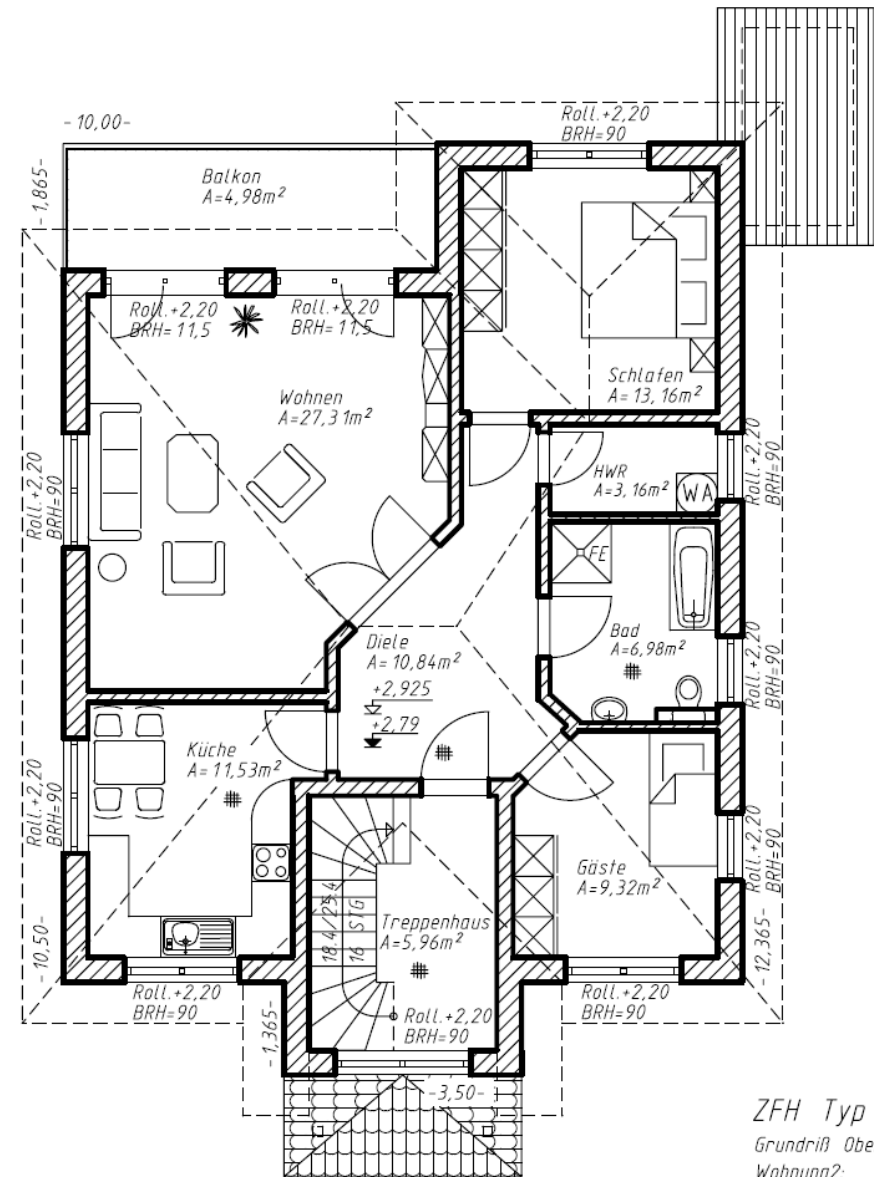
|          |                      |
|----------|----------------------|
| Wohnen   | 27,31 m <sup>2</sup> |
| Küche    | 11,53 m <sup>2</sup> |
| Diele    | 1,84 m <sup>2</sup>  |
| Schlafen | 13,19 m <sup>2</sup> |
| Bad      | 6,98 m <sup>2</sup>  |
| Gäste    | 9,32 m <sup>2</sup>  |
| HW-Raum  | 3,16 m <sup>2</sup>  |
| Balkon   | 4,98 m <sup>2</sup>  |

**Gesamt nach WoFIV = 87, 28 m<sup>2</sup>**



### ZFH Typ "Gröben"

Grundriß Erdgeschoß  
 Bebaute Fläche 135.95m<sup>2</sup>



### ZFH Typ "Gröben"

Grundriß Obergeschoß  
 Wohnung 2:  
 Wohnfläche 87,28m<sup>2</sup> (gem. WoFlV)  
 Lichte Raumhöhe 2,545m  
 Dachneigung 25°/30°  
 Dachüberstand 60cm

Der hier geplante Grundriß ist Eigentum des Ingenieurbüro Herrmenau GmbH. Gemäß §1 des Urheberrechts-Gesetz vom 9.9.1965 dürfen Nachahmungen, Vervielfältigungen und Weiterreichungen nicht ohne Zustimmung des Ingenieurbüro Herrmenau GmbH vorgenommen werden.