

# ZFH Typ „Genshagen“

Grundfläche nach WoFIV

186,93 m<sup>2</sup>

## Baubeschreibung

hier eine kurze Auswahl der Leistungen Märkische Landhäuser

- alle Leistungen inkl. Bauantrag und Ausführungsplanung
- Erdarbeiten / Bodenplatte
- Fußbodenfliese in Diele, HAR, Küche und Bad
- Fliesenspiegel in Küche und Bad
- hochwertige Fenster- und Türelemente
- Verwendung von Markenbaustoffen
- kostenlose Grundrissänderungen
- Festpreisgarantie
- Rollläden im gesamten Erdgeschoss
- Fensterbänke Außen Granit, Innen Werzalit
- u.v.a.m. entsprechen der Allgemeinen Baubeschreibung

## Sonderausstattung

- ebenerdig eingeflieste Dusche in EG
- 2 fgl. Wohnstüben tür in Eg und OG
- Luft-Wärmepumpe
- Brüstungsgeländer OG



## Wohnung 1 Erdgeschoss

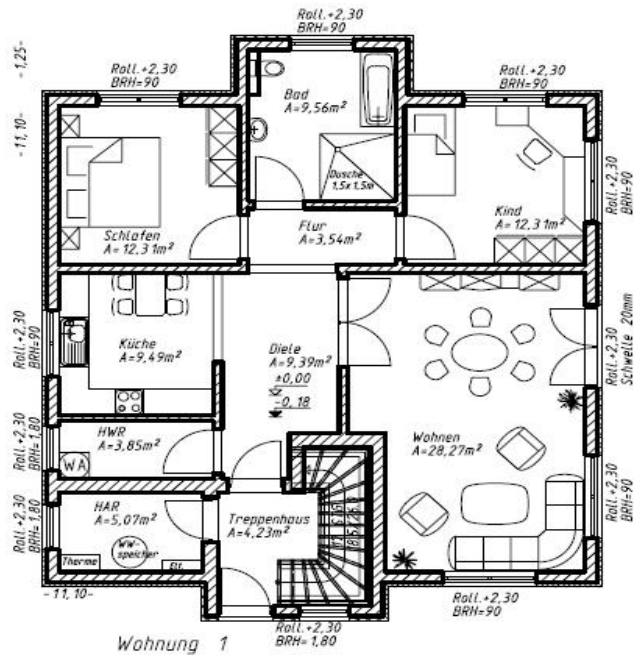
Wohnen	28,27 m <sup>2</sup>
Küche	9,49 m <sup>2</sup>
Diele	9,39 m <sup>2</sup>
HWR	3,85 m <sup>2</sup>
HAR	5,07 m <sup>2</sup>
Schlafen	12,31 m <sup>2</sup>
Bad	9,56 m <sup>2</sup>
Flur	3,54 m <sup>2</sup>
Kind	12,31 m <sup>2</sup>
<b>Gesamt nach WoFIV</b>	<b>= 93,79 m<sup>2</sup></b>

## Wohnung 2 Obergeschoss

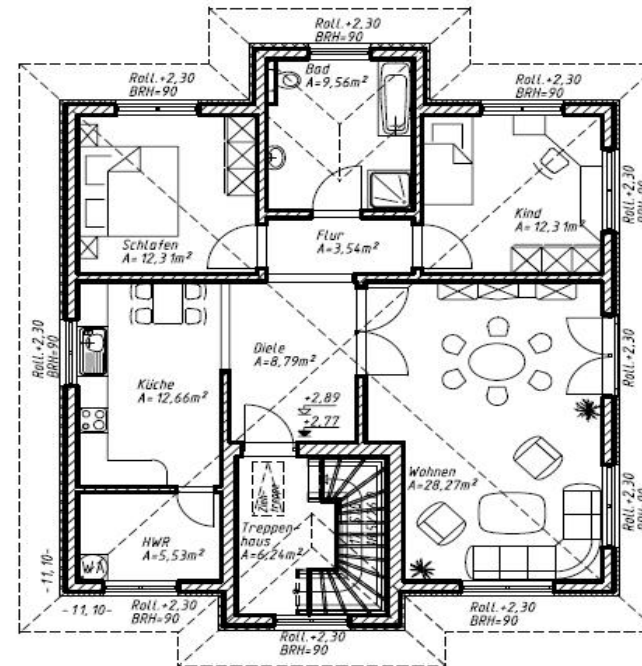
Wohnen	28,27 m <sup>2</sup>
Küche	12,66 m <sup>2</sup>
Diele	8,79 m <sup>2</sup>
HWR	5,70 m <sup>2</sup>
Schlafen	12,31 m <sup>2</sup>
Bad	9,56 m <sup>2</sup>
Flur	3,54 m <sup>2</sup>
Kind	12,31 m <sup>2</sup>
<b>Gesamt nach WoFIV</b>	<b>= 93,14 m<sup>2</sup></b>

# ZFH Typ „Genshagen“ Grundfläche nach WoFlV=186,93 m<sup>2</sup>

**Wohnung 1 EG**



**Wohnung 2 OG**



# ZFH Typ „Genshagen“ Grundfläche nach WoFlV=186,93 m<sup>2</sup>

