

Stadtvilla „Gatow“

Grundfläche nach WoFIV

184,52 m²

Baubeschreibung

hier eine kurze Auswahl der Leistungen Märkische Landhäuser

- alle Leistungen inkl. Bauantrag und Ausführungsplanung
- Erdarbeiten / Bodenplatte
- Fußbodenfliese in Diele, HAR, Küche Bad und Gäste-WC
- Wandfliese in Bad und Gäste-WC
- hochwertige Fenster- und Türelement
- Verwendung von Markenbaustoffen
- kostenlose Grundrissänderungen
- Festpreisgarantie
- Rollläden im gesamten Erdgeschoss
- Fensterbänke Außen Granit, Innen Werzalit
- u.v.a.m. entsprechen der Allgemeinen Baubeschreibung

Sonderausstattung

- Überdachung Eingangsbereich
- Stahlbetonrundsäulen
- Fertigteilschornstein
- Ausführung Terrassentür in Stulp
- 2 flg. Wohnstüben tür
- Hauseingangstür mit 2 feststehenden Seitenteilen
- Schiebetür im Wohn-Essbereich
- bodentiefe Fenster im OG mit Brüstungsglas
- erweiterter Dachüberstand
- zusätzliche Dusche mit Fußbodenentwässerung
- Doppelwaschbecken

Ansicht Norden

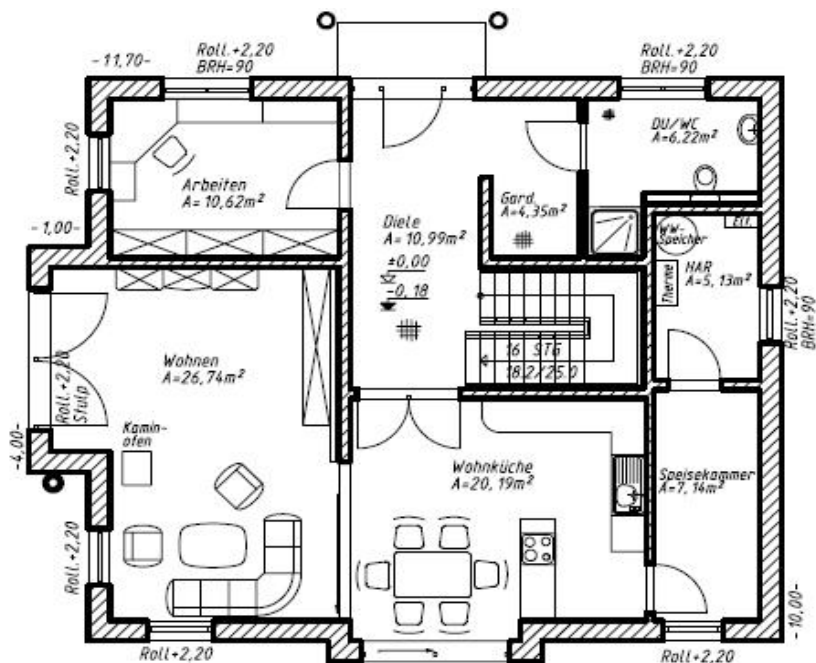


Wohnfläche

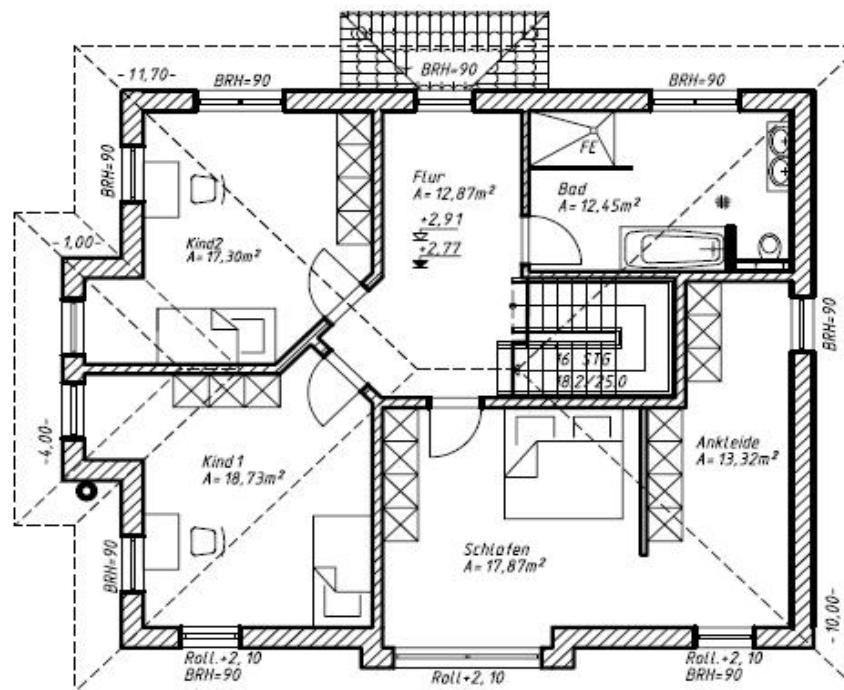
Wohnen	26,74 m ²
Arbeiten	10,62 m ²
HA-Raum	5,13 m ²
Wohn-Küche	20,19 m ²
Garderobe	4,35 m ²
DU/WC	6,22 m ²
Diele	10,99 m ²
Speisekammer	7,74 m ²
Kind 1	18,73 m ²
Kind 2	17,30 m ²
Schlafen	17,87 m ²
Ankleide	13,32 m ²
Bad	12,45 m ²
Flur	12,87 m ²
Gesamt nach WoFIV	= 184,52 m²

Stadtvilla „Gatow“ Grundfläche nach WoFlV=184,52 m²

Erdgeschoss



Obergeschoss

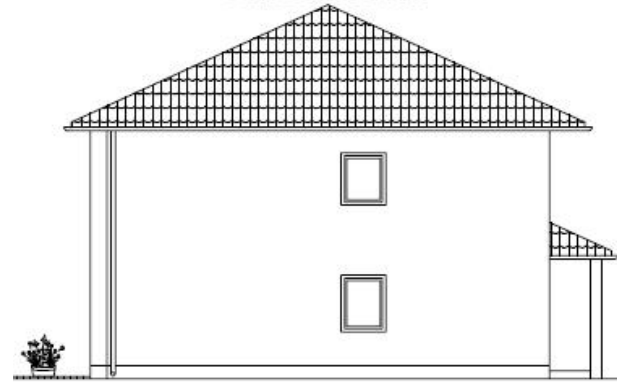


Stadtvilla „Gatow“ Grundfläche nach WoFlV=184,52 m²

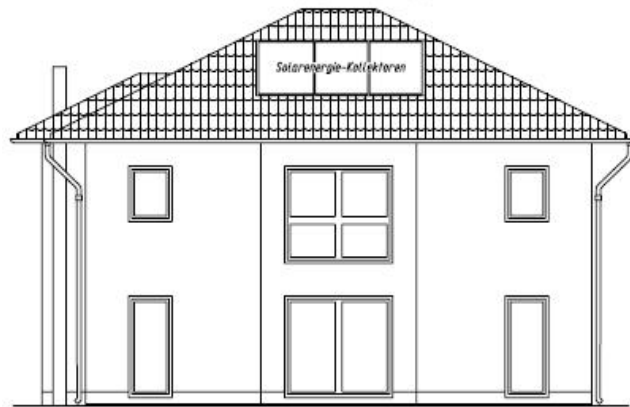
Ansicht Norden



Ansicht Osten



Ansicht Süden



Ansicht Westen

