

MFH „Saarmund“

Grundfläche nach WoFlV

292,82 m²

Baubeschreibung

hier eine kurze Auswahl der Leistungen Märkische Landhäuser

- alle Leistungen inkl. Bauantrag und Ausführungsplanung
- Erdarbeiten / Bodenplatte
- Fußbodenfliese in Diele, HAR, Küche und Bad
- Fliesenspiegel in Küche und Bad
- hochwertige Fenster- und Türelemente
- Verwendung von Markenbaustoffen
- kostenlose Grundrissänderungen
- Festpreisgarantie
- Rollläden im gesamten Erdgeschoss
- Fensterbänke Außen Granit, Innen Werzalit
- u.v.a.m. entsprechen der Allgemeinen Baubeschreibung



Sonderausstattung

- Wohnung 3 barrierefrei
- ebenerdig eingeflieste Dusche

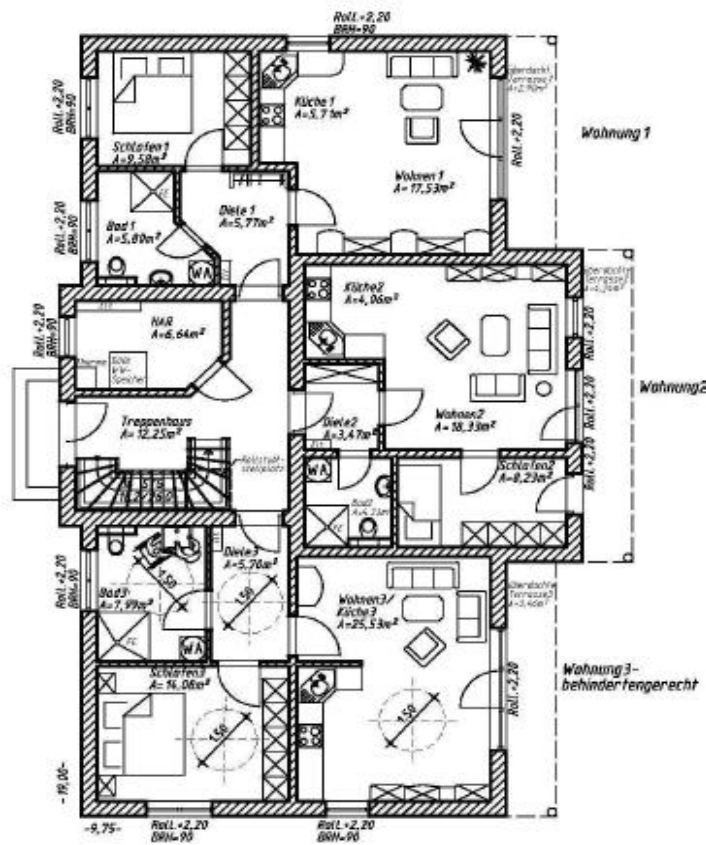
Wohnfläche

Wohnung 1	47,29 m ²
Wohnung 2	42,56 m ²
Wohnung 3 (barrierefrei)	56,76 m ²
Wohnung 4	47,19 m ²
Wohnung 5	42,36 m ²
Wohnung 6	56,66 m ²

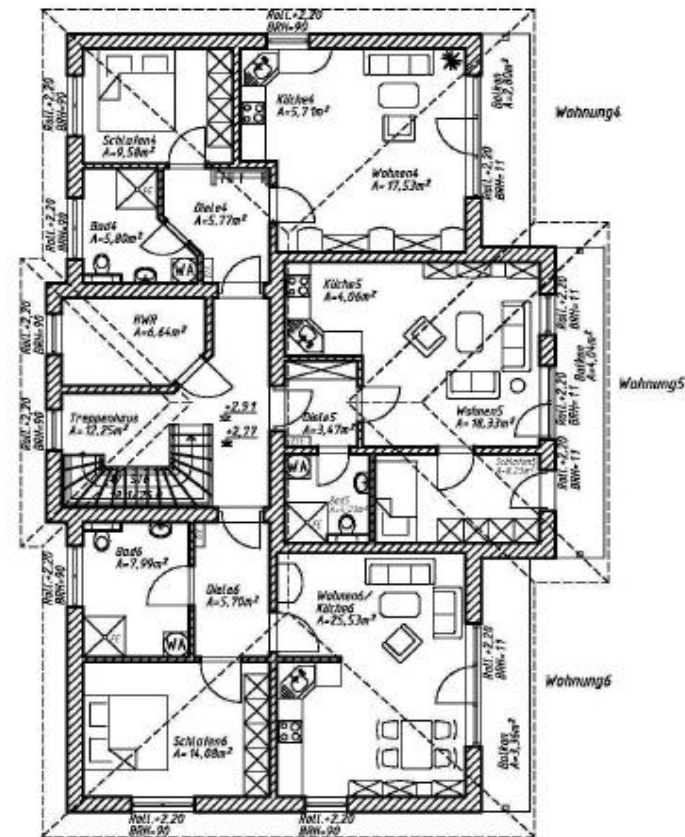
Gesamt nach WoFlV = 292,82 m²

MFH „Saarmund“ Grundfläche nach WoFlV=292,82 m²

Erdgeschoss



Obergeschoss



MFH „Saarmund“ Grundfläche nach WoFlV=292,82 m²

