

MFH „Großbeeren“

Grundfläche nach WoFIV

361,37 m²

Baubeschreibung

hier eine kurze Auswahl der Leistungen Märkische Landhäuser

- alle Leistungen inkl. Bauantrag und Ausführungsplanung
- Erdarbeiten / Bodenplatte
- Fußbodenfliese in Diele, HAR, Küche und Bad
- Fliesenspiegel in Küche und Bad
- hochwertige Fenster- und Türelemente
- Verwendung von Markenbaustoffen
- kostenlose Grundrissänderungen
- Festpreisgarantie
- Rollläden im gesamten Erdgeschoss
- Fensterbänke Außen Granit, Innen Werzalit
- u.v.a.m. entsprechen der Allgemeinen Baubeschreibung

Sonderausstattung

- Wohnung 3 barrierefrei
- ebenerdig eingeflieste Dusche in Whg.3
- Wärmepumpe
- Rollläden im OG



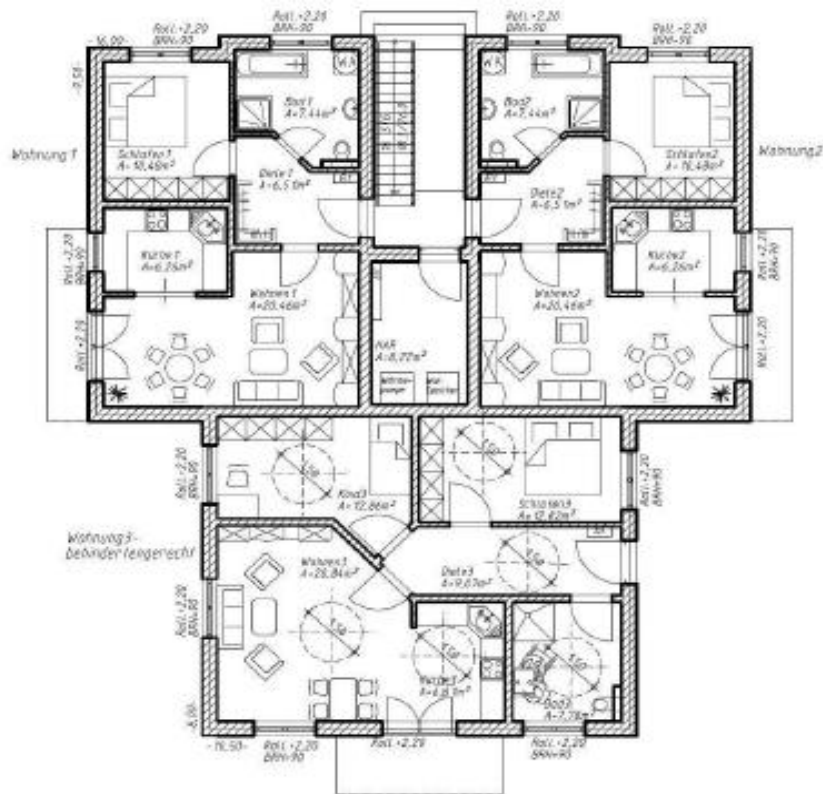
Wohnfläche

Wohnung 1	51,15 m ²
Wohnung 2	51,15 m ²
Wohnung 3 (barrierefrei)	69,98 m ²
Wohnung 4	53,28 m ²
Wohnung 5	53,28 m ²
Wohnung 6	82,53 m ²

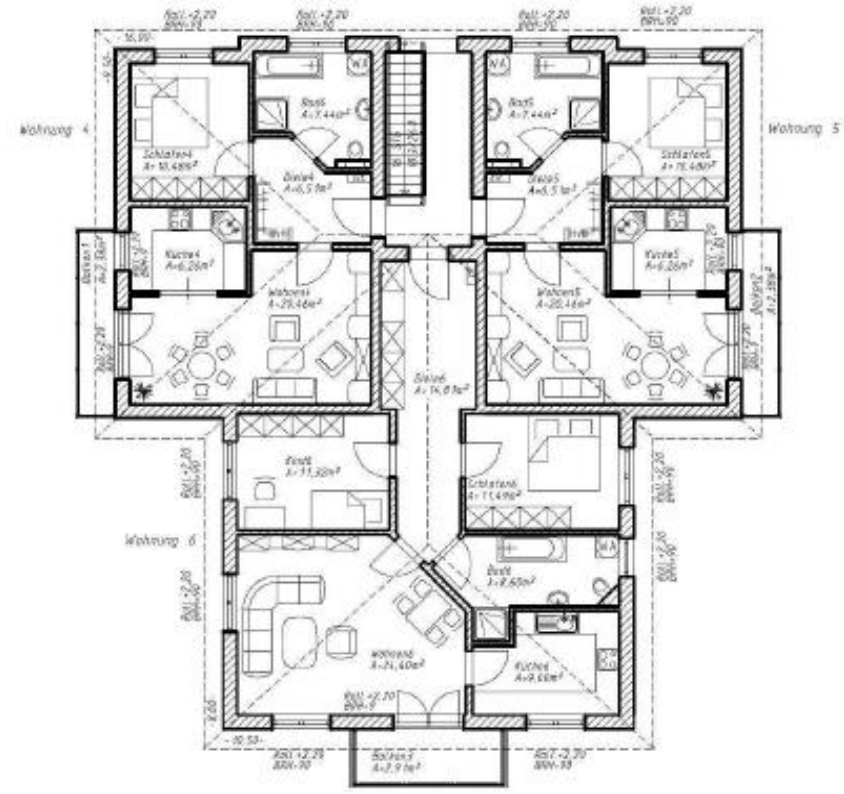
Gesamt nach WoFIV = 361,37 m²

MFH „Großbeeren“ Grundfläche nach WoFlV=361,37 m²

Erdgeschoss



Obergeschoss



MFH „Großbeeren“ Grundfläche nach WoFlV=361,37 m²

