

ZFH Typ „Gröben“

Grundfläche nach WoFlV

174,56 m²

Baubeschreibung

hier eine kurze Auswahl der Leistungen Märkische Landhäuser

- alle Leistungen inkl. Bauantrag und Ausführungsplanung
- Erdarbeiten / Bodenplatte
- Fußbodenfliese in Diele, HAR, Küche und Bad
- Fliesenspiegel in Küche und Bad
- hochwertige Fenster- und Türelemente
- Verwendung von Markenbaustoffen
- kostenlose Grundrissänderungen
- Festpreisgarantie
- Rollläden im gesamten Erdgeschoss
- Fensterbänke Außen Granit, Innen Werzalit
- u.v.a.m. entsprechen der Allgemeinen Baubeschreibung



Sonderausstattung

- ebenerdig eingeflieste Dusche in EG und OG
- Sprossenfenster
- Hauseingangstür mit breitem feststehendem Seitenteil
- Eingangsüberdachung
- Stahlbetonrundsäulen
- 2 flg. Wohnstübenür
- erweiterter Dachüberstand
- Luft-Wärmepumpe

Wohnung 1 Erdgeschoss

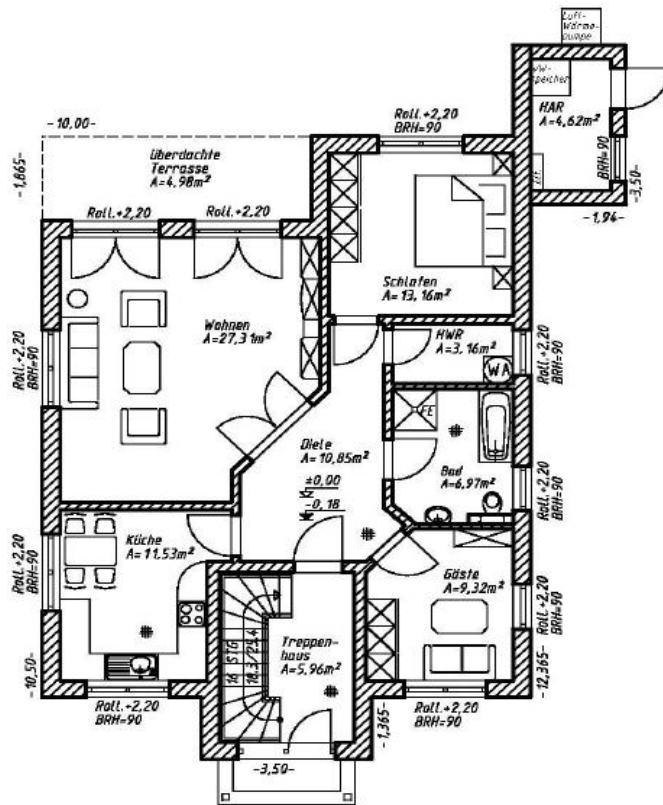
Wohnen	27,31 m ²
Küche	11,53 m ²
Diele	10,85 m ²
HWR	3,16 m ²
Gäste	9,32 m ²
Schlafen	13,16 m ²
Bad	6,97 m ²
überdachte Terasse	4,98 m ²
Gesamt nach WoFlV	= 87,28 m²

Wohnung 2 Obergeschoss

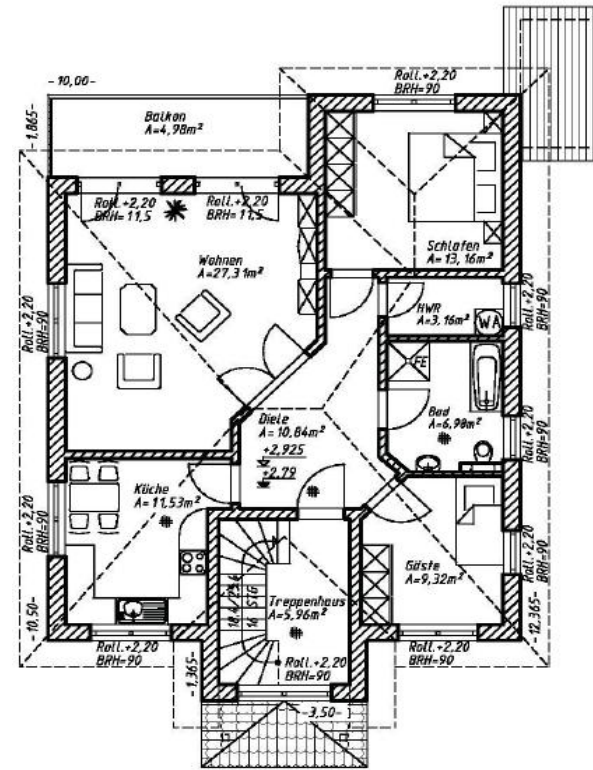
Wohnen	27,31 m ²
Küche	11,53 m ²
Diele	10,84 m ²
HWR	3,16 m ²
Gäste	9,32 m ²
Schlafen	13,16 m ²
Bad	6,98 m ²
Balkon	4,98 m ²
Gesamt nach WoFlV	= 87,28 m²

ZFH Typ „Gröben“ Grundfläche nach WoFlV=174,56 m²

Wohnung 1 EG



Wohnung 2 OG



ZFH Typ „Gröben“ Grundfläche nach WoFlV=174,56 m²

Vorderansicht



Giebelansicht 1



Rückansicht



Giebelansicht 2

