

EFH Typ „Wietstock“

Grundfläche nach WoFIV

129,37 m²

Baubeschreibung

hier eine kurze Auswahl der Leistungen Märkische Landhäuser

- alle Leistungen inkl. Bauantrag und Ausführungsplanung
- Erdarbeiten / Bodenplatte
- Fußbodenfliese in Diele, HAR, Küche Bad und Gäste-WC
- Wandfliese in Bad und Gäste-WC
- hochwertige Fenster- und Türelement
- Verwendung von Markenbaustoffen
- kostenlose Grundrissänderungen
- Festpreisgarantie
- Rollläden im gesamten Erdgeschoss
- Fensterbänke Außen Granit, Innen Werzalit
- u.v.a.m. entsprechen der Allgemeinen Baubeschreibung

Sonderausstattung

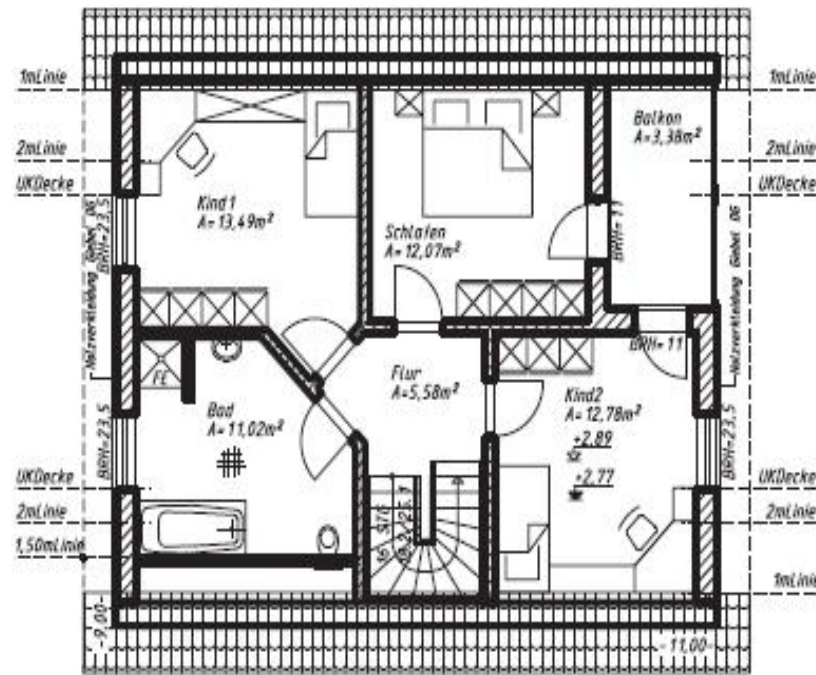
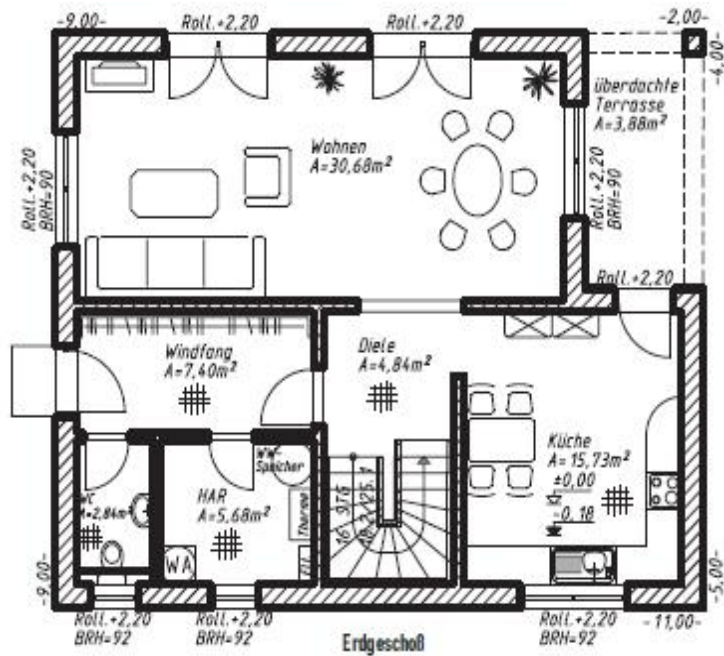
- Holzfassade
- Einzügiger Fertigteilschornstein
- Sprossenfenster
- zusätzliche Dachflächenfenster
- Giebelfenster mit Brüstungsglas



Wohnfläche

Wohnen	30,68 m ²
Küche	15,73 m ²
Windfang	7,40 m ²
WC	2,84 m ²
Diele	4,84 m ²
HA-Raum	5,68 m ²
Kind 1	13,49 m ²
Kind 2	12,78 m ²
Schlafen	12,07 m ²
Bad	11,02 m ²
Balkon	3,38 m ²
überdachte Terrasse	3,88 m ²
Flur	5,58 m ²
Gesamt nach WoFIV	=129,37 m²

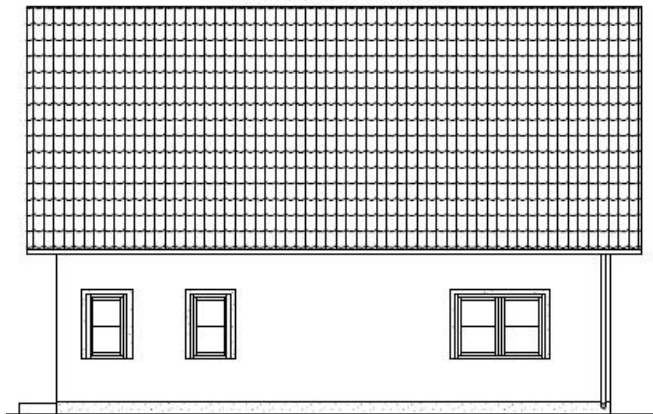
EFH Typ „Wietstock“ Grundfläche nach WoFlV 129,37 m²



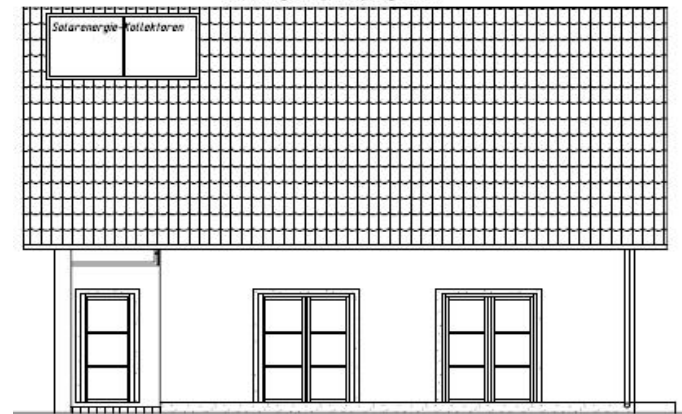
Obergeschoß

EFH Typ „Wietstock“ 129,37 m² Grundfläche nach WoFlV

Vorderansicht



Rückansicht



Giebelansicht 1



Giebelansicht 2

