

# EFH Typ „Waldsiedlung“

Grundfläche nach WoFlV

143,36 m<sup>2</sup>

## Baubeschreibung

hier eine kurze Auswahl der Leistungen Märkische Landhäuser

- alle Leistungen inkl. Bauantrag und Ausführungsplanung
- Erdarbeiten / Bodenplatte
- Fußbodenfliese in Diele, HAR, Küche Bad und Gäste-WC
- Wandfliese in Bad und Gäste-WC
- hochwertige Fenster- und Türelement
- Verwendung von Markenbaustoffen
- kostenlose Grundrissänderungen
- Festpreisgarantie
- Rollläden im gesamten Erdgeschoss
- Fensterbänke Außen Granit, Innen Werzalit
- u.v.a.m. entsprechen der Allgemeinen Baubeschreibung

## Sonderausstattung

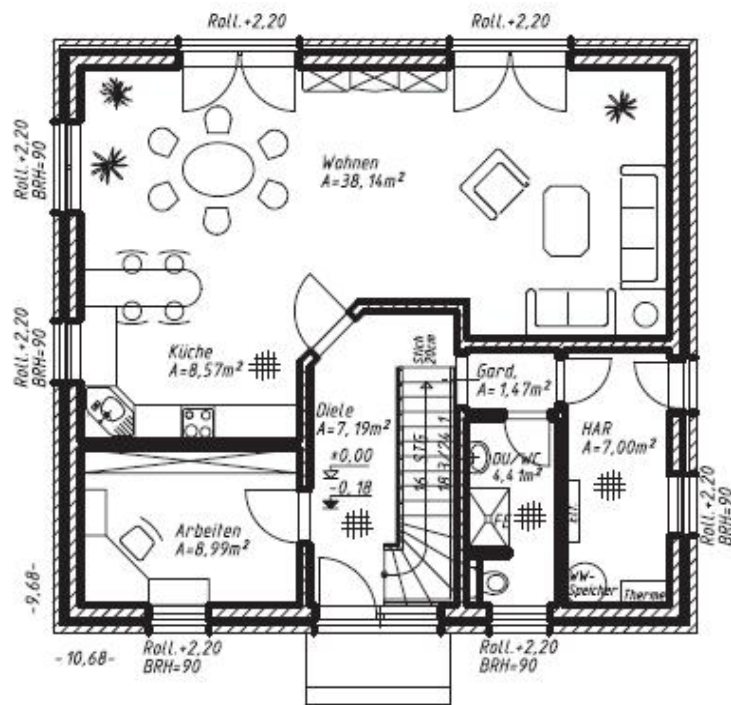
- Klinkerfassade
- Wärmepumpe
- Garage
- Dreiecksfenster im Spitzboden
- Breites feststehendes Seitenteil in Hauseingangstür
- Sonnenkollektoren
- Dachflächenfenster
- zusätzliche Dusche in WC
- traufseitiger Dachüberstand 75cm und Giebel 60cm



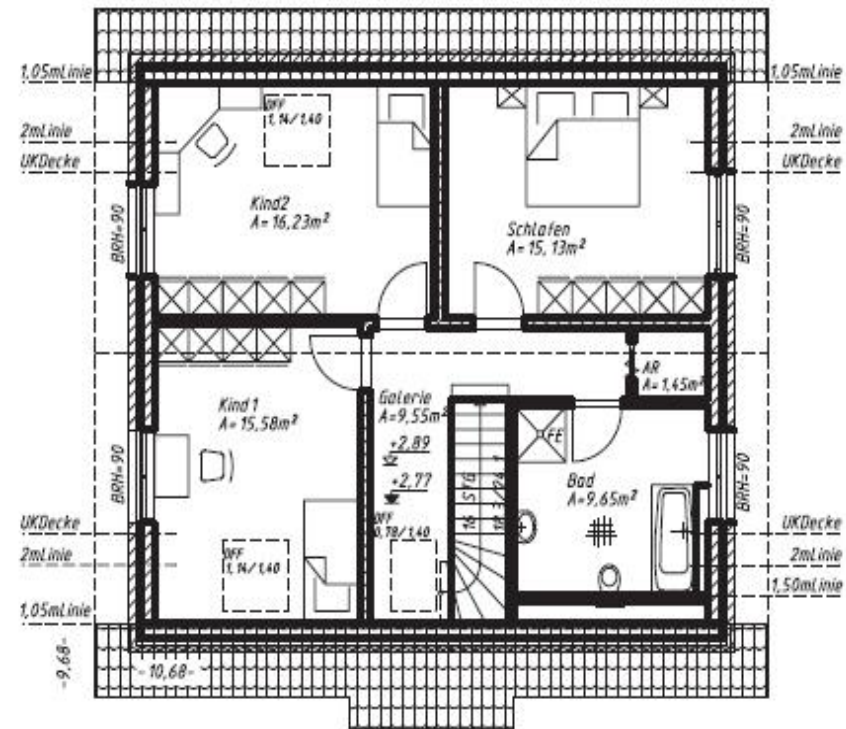
## Wohnfläche

Wohnen	38,14 m <sup>2</sup>
Küche	8,57 m <sup>2</sup>
Arbeiten	8,99 m <sup>2</sup>
Dusche/WC	4,41 m <sup>2</sup>
Diele	7,19 m <sup>2</sup>
Galerie	9,55 m <sup>2</sup>
HA-Raum	7,00 m <sup>2</sup>
Kind 1	15,58 m <sup>2</sup>
Kind 2	16,23 m <sup>2</sup>
Schlafen	15,13 m <sup>2</sup>
Bad	9,65 m <sup>2</sup>
Garderobe	1,47 m <sup>2</sup>
A-Raum	1,45 m <sup>2</sup>
Gesamt nach WoFlV	<u>=143,36 m<sup>2</sup></u>

# EFH Typ „Waldsiedlung“ Grundfläche nach WoFlV=143,36 m<sup>2</sup>



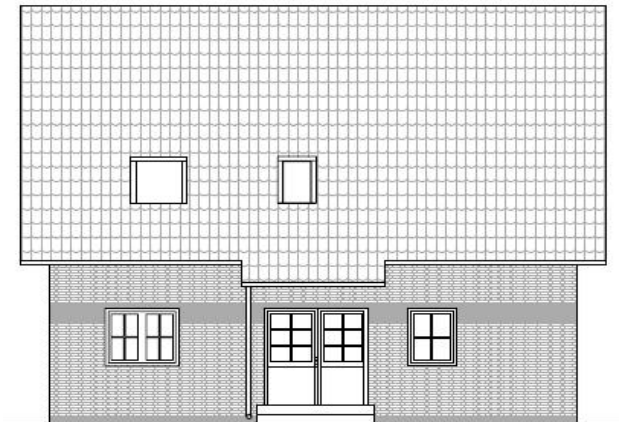
Erdgeschoß



Dachgeschoß

*EFH Typ „Waldsiedlung“ Grundfläche nach WoFlV=143,36 m<sup>2</sup>*

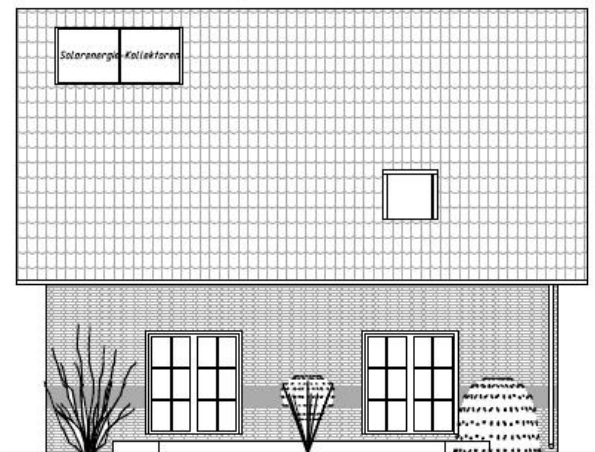
*Vorderansicht*



*Giebelansicht 1*



*Rückansicht*



*Giebelansicht 2*

