

# EFH Typ „Ragow“

Grundfläche nach WoFIV

128,67 m<sup>2</sup>

## Baubeschreibung

hier eine kurze Auswahl der Leistungen Märkische Landhäuser

- alle Leistungen inkl. Bauantrag und Ausführungsplanung
- Erdarbeiten / Bodenplatte
- Fußbodenfliese in Diele, HAR, Küche, Bad und Gäste-WC
- Wandfliese in Bad und Gäste-WC
- hochwertige Fenster- und Türelemente
- Verwendung von Markenbaustoffen
- kostenlose Grundrissänderungen
- Festpreisgarantie
- Rollläden im gesamten Erdgeschoss
- Fensterbänke Außen Granit, Innen Werzalit
- u.v.a.m. entsprechen der Allgemeinen Baubeschreibung



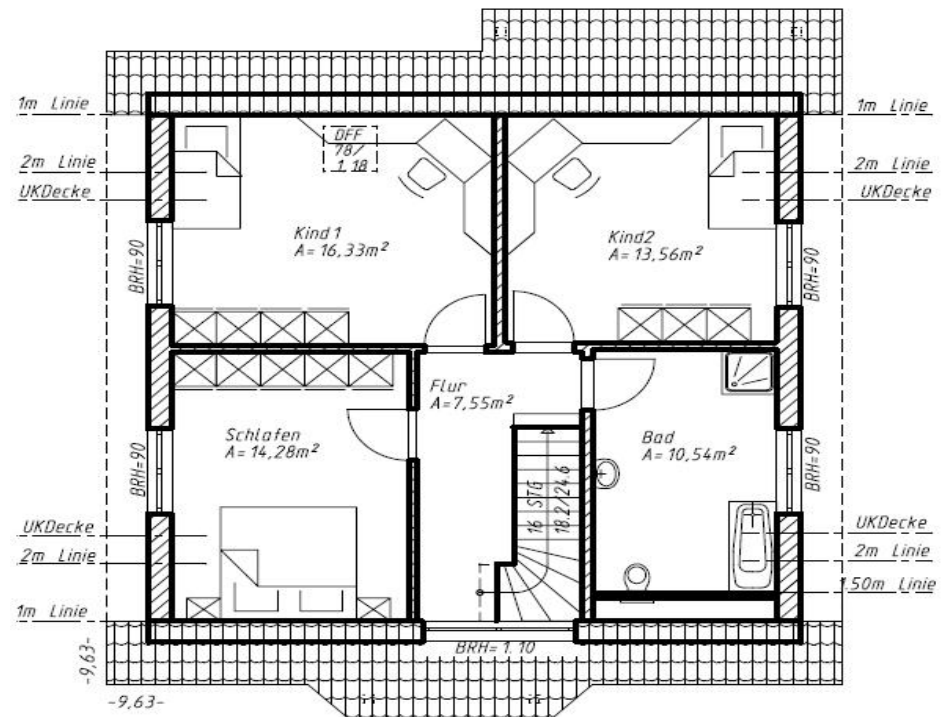
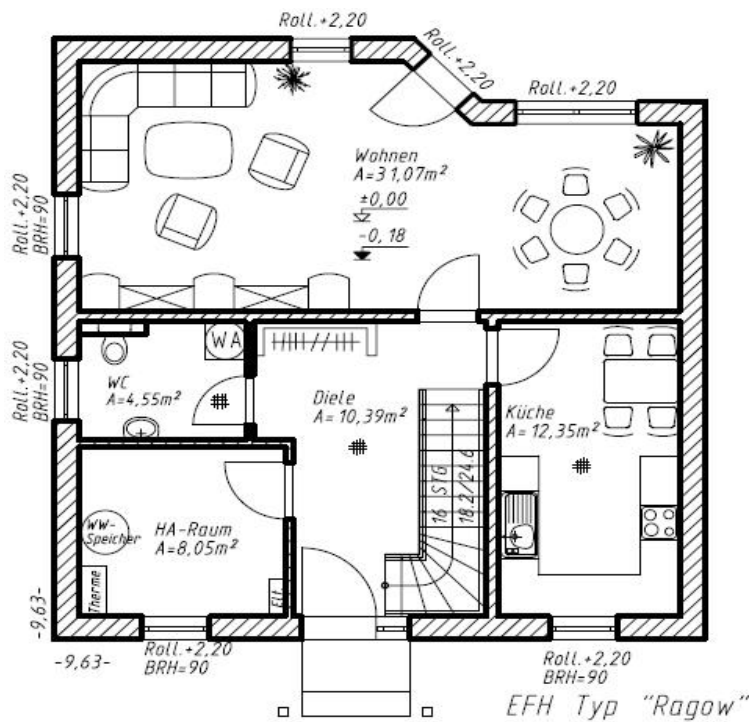
## Sonderausstattung

- wie z.B. zus. Dusche in WC, Fertigteilschornstein, ebenerdig eingeflieste Dusche, erweiterter Dachüberstand usw. gegen Aufpreis möglich

## Wohnfläche

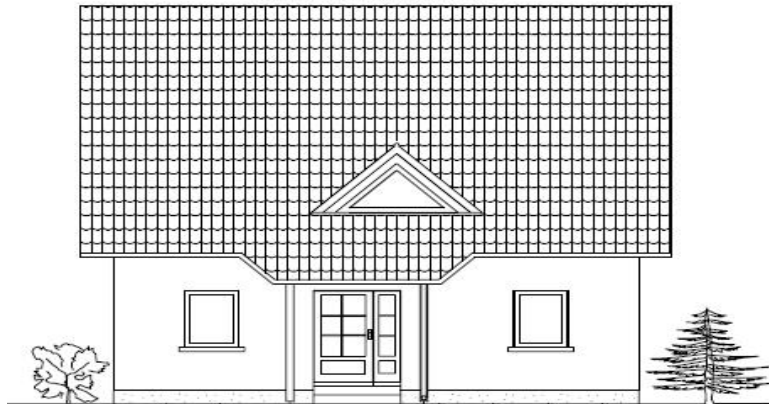
Wohnen	31,07 m <sup>2</sup>
Küche	12,35 m <sup>2</sup>
HAR	8,05 m <sup>2</sup>
WC	4,55 m <sup>2</sup>
Diele	10,39 m <sup>2</sup>
Kind 1	16,33 m <sup>2</sup>
Kind 2	13,56 m <sup>2</sup>
Schlafen	14,28 m <sup>2</sup>
Bad	10,54 m <sup>2</sup>
Flur	7,55 m <sup>2</sup>
<b>Gesamt nach WoFIV</b>	<b>=128,67 m<sup>2</sup></b>

# EFH Typ „Ragow“ 128,67 m<sup>2</sup> Grundfläche nach WoFlV



# *EFH Typ „Ragow“ 128,67 m<sup>2</sup> Grundfläche nach WoFlV*

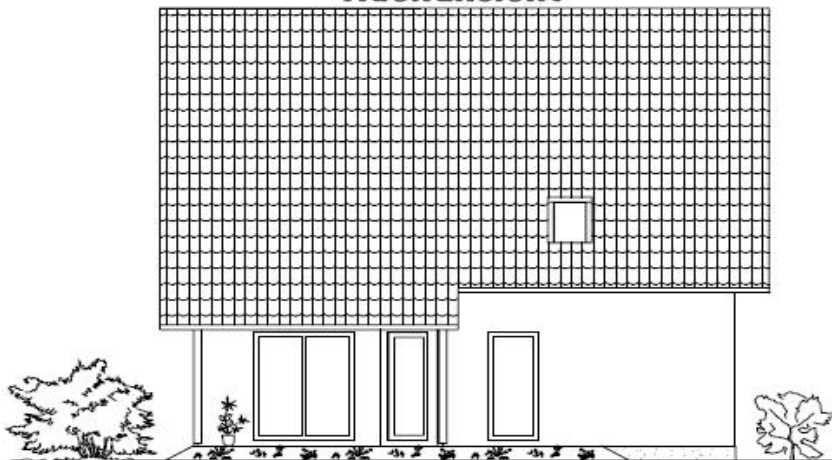
*Vorderansicht*



*Giebelansicht 1*



*Rückansicht*



*Giebelansicht 2*

