

EFH Typ „Kummersdorf“

Grundfläche nach WoFIV

125,09 m²

Baubeschreibung

hier eine kurze Auswahl der Leistungen Märkische Landhäuser

- alle Leistungen inkl. Bauantrag und Ausführungsplanung
- Erdarbeiten / Bodenplatte
- Fußbodenfliese in Diele, HAR, Küche Bad und Gäste-WC
- Wandfliese in Bad und Gäste-WC
- hochwertige Fenster- und Türelement
- Verwendung von Markenbaustoffen
- kostenlose Grundrissänderungen
- Festpreisgarantie
- Rollläden im gesamten Erdgeschoss
- Fensterbänke Außen Granit, Innen Werzalit
- u.v.a.m. entsprechen der Allgemeinen Baubeschreibung

Sonderausstattung

- Breites feststehendes Seitenteil an der Hauseingangstür
- Sprossenfenster
- Einzügiger Fertigteilschornstein
- Badewanne über Eck eingefliest
- ebenerdig eingeflieste Dusche
- 2-flg. Innentür zum Wohnzimmer
- bodentiefe Fenster im OG mit Brüstungsglas

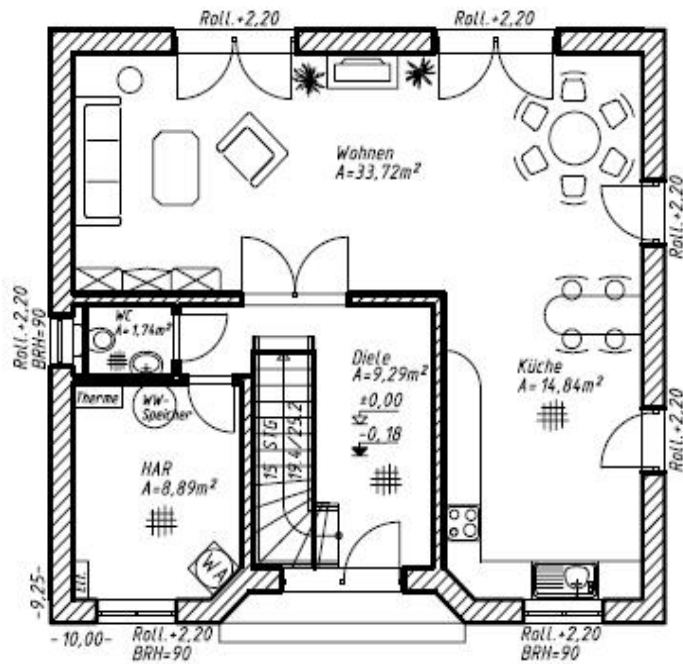


Wohnfläche

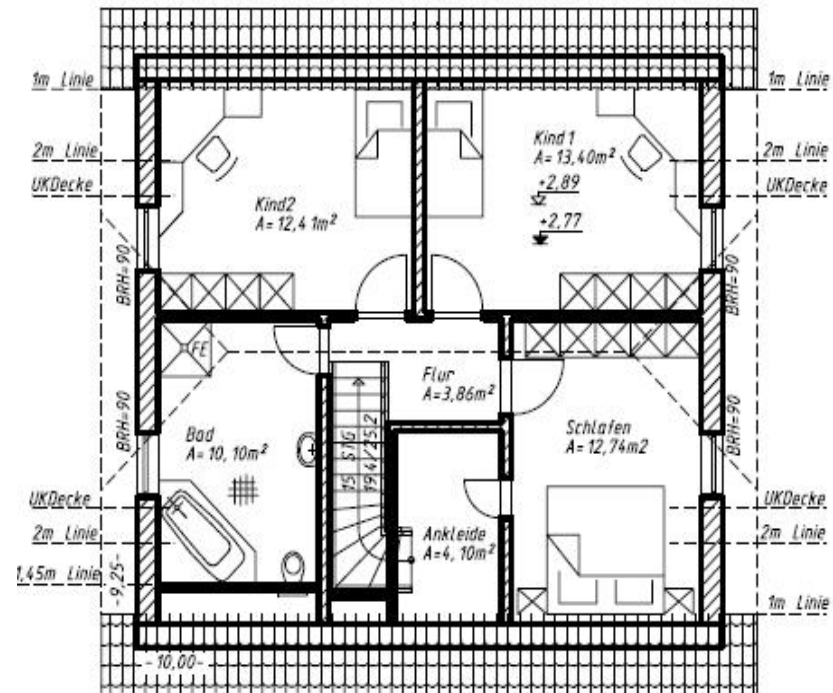
Wohnen	33,72 m ²
Küche	14,84 m ²
Diele	9,29 m ²
WC	1,74 m ²
HA-Raum	8,89 m ²
Kind 1	13,40 m ²
Kind 2	12,41 m ²
Schlafen	12,74 m ²
Bad	10,10 m ²
Ankleide	4,10 m ²
Flur	3,86 m ²
Gesamt nach WoFIV	<u>=125,09 m²</u>

EFH Typ „Kummersdorf“ Grundfläche nach WoFlV 125,09 m²

Erdgeschoss

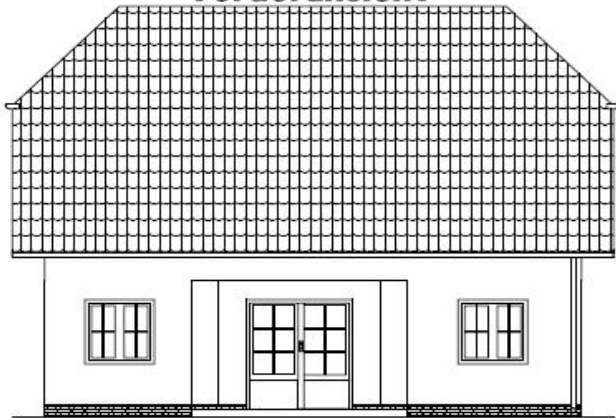


Dachgeschoss

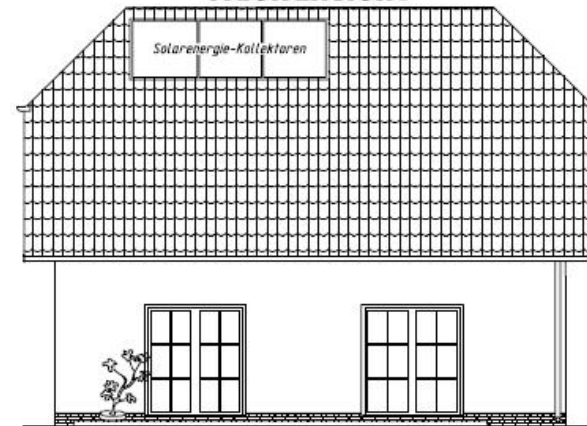


EFH Typ „Kummersdorf“ 125,09 m² Grundfläche nach WoFlV

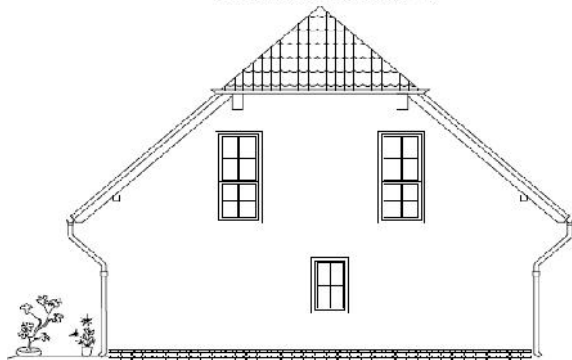
Vorderansicht



Rückansicht



Giebelansicht 1



Giebelansicht 2

