

EFH Typ „Kerzendorf“

Grundfläche nach WoFIV

143,88 m²

Baubeschreibung

hier eine kurze Auswahl der Leistungen Märkische Landhäuser

- alle Leistungen inkl. Bauantrag und Ausführungsplanung
- Erdarbeiten / Bodenplatte
- Fußbodenfliese in Diele, HAR, Küche Bad und Gäste-WC
- Wandfliese in Bad und Gäste-WC
- hochwertige Fenster- und Türelemente
- Verwendung von Markenbaustoffen
- kostenlose Grundrissänderungen
- Festpreisgarantie
- Rollläden im gesamten Erdgeschoss
- Fensterbänke Außen Granit, Innen Werzalit
- u.v.a.m. entsprechen der Allgemeinen Baubeschreibung

Sonderausstattung

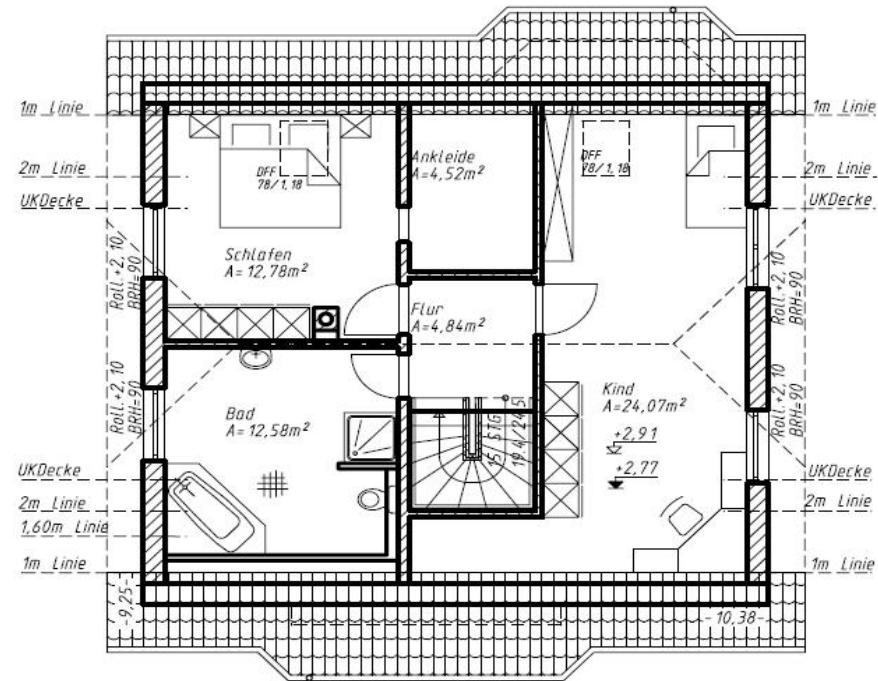
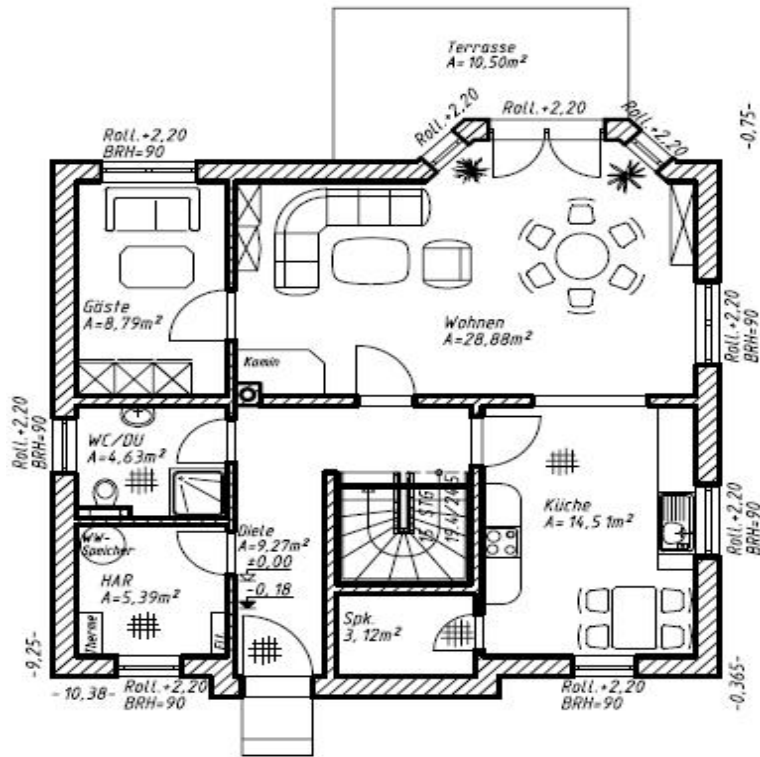
- Trapezgaube Rückseite
- 2-flg. Balkontür Ansicht Westen
- Erker Rückseite zentriert
- Fertigteilschornstein



Wohnfläche

Wohnen	28,88 m ²
Küche	14,51 m ²
Gäste	8,79 m ²
Dusche/WC	4,63 m ²
Diele	9,27 m ²
Speisekammer	3,12 m ²
Terrasse	10,50 m ²
Kind	24,07 m ²
Schlafen	12,78 m ²
Flur	4,84 m ²
Bad	12,58 m ²
Ankleide	4,52 m ²
HA-Raum	5,39 m ²
Gesamt nach WoFIV	=143,88 m²

EFH Typ „Kerzendorf“ 143,88 m² WFL. Nach WoFlV



EFH Typ „Kerzendorf“ 143,88 m² WFL. Nach WoFlV

