

# EFH Typ „Blankensee“

Grundfläche nach WoFIV

102,95 m<sup>2</sup>

## Baubeschreibung

hier eine kurze Auswahl der Leistungen Märkische Landhäuser

- alle Leistungen inkl. Bauantrag und Ausführungsplanung
- Erdarbeiten / Bodenplatte
- Fußbodenfliese in Diele, HAR, Küche Bad und Gäste-WC
- Wandfliese in Bad und Gäste-WC
- hochwertige Fenster- und Türelement
- Verwendung von Markenbaustoffen
- kostenlose Grundrissänderungen
- Festpreisgarantie
- Rollläden im gesamten Erdgeschoss
- Fensterbänke Außen Granit, Innen Werzalit
- u.v.a.m. entsprechen der Allgemeinen Baubeschreibung



## Sonderausstattung

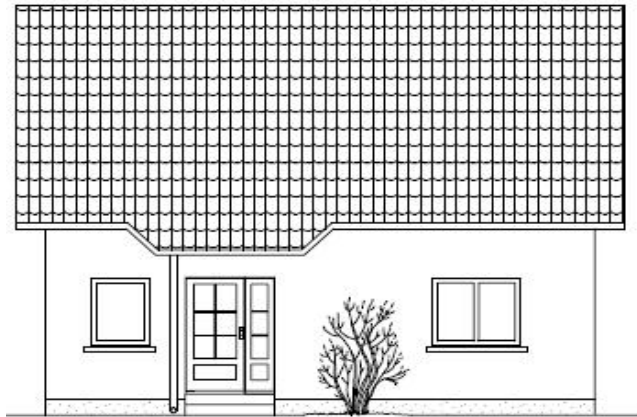
- Keller
- Sonnenkollektoren
- Scheinpfeifen
- äußerer Kellerabgang

## Wohnfläche

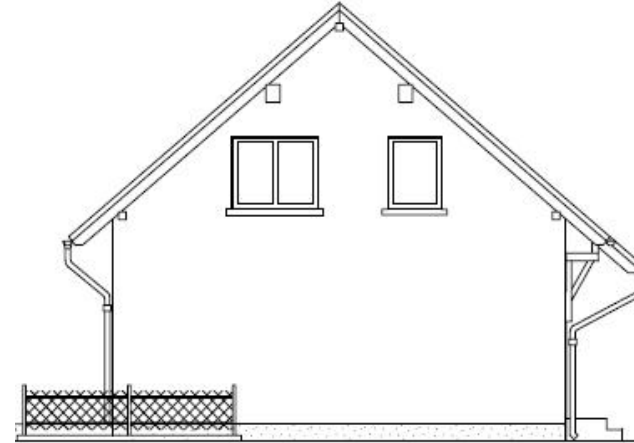
Wohnen	28,64 m <sup>2</sup>
Küche	14,49 m <sup>2</sup>
WC	3,57 m <sup>2</sup>
Diele	7,52 m <sup>2</sup>
Flur	4,10 m <sup>2</sup>
Kind 1	11,97 m <sup>2</sup>
Kind 2	13,32 m <sup>2</sup>
Schlafen	10,44 m <sup>2</sup>
Bad	6,10 m <sup>2</sup>
Garderobe	2,80 m <sup>2</sup>
Gesamt nach WoFIV	=102,95 m <sup>2</sup>
Nutzfläche Keller	57,14 m <sup>2</sup>

*EFH Typ „Blankensee“ Grundfläche nach WoFlV=102,95 m<sup>2</sup>*

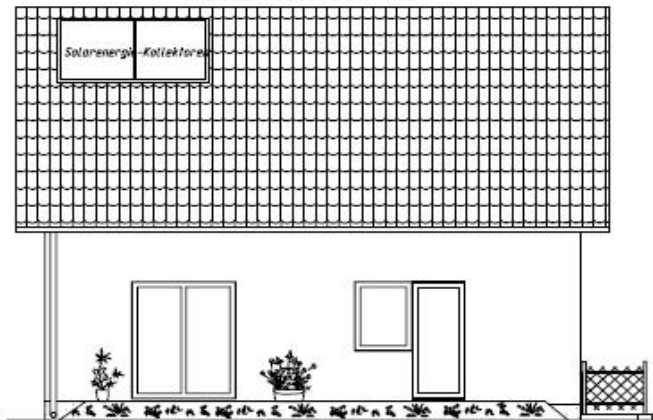
*Vorderansicht*



*Giebelansicht 1*



*Rückansicht*



*Giebelansicht 2*



