

EFH Typ „Ludwigsfelde“

Grundfläche nach WoFIV

99,66 m²

Baubeschreibung

hier eine kurze Auswahl der Leistungen Märkische Landhäuser

- alle Leistungen inkl. Bauantrag und Ausführungsplanung
- Erdarbeiten / Bodenplatte
- Fußbodenfliese in Diele, HAR, Küche Bad und Gäste-WC
- Wandfliese in Bad und Gäste-WC
- hochwertige Fenster- und Türelement
- Verwendung von Markenbaustoffen
- kostenlose Grundrissänderungen
- Festpreisgarantie
- Rollläden im gesamten Erdgeschoss
- Fensterbänke Außen Granit, Innen Werzalit
- u.v.a.m. entsprechen der Allgemeinen Baubeschreibung



Sonderausstattung

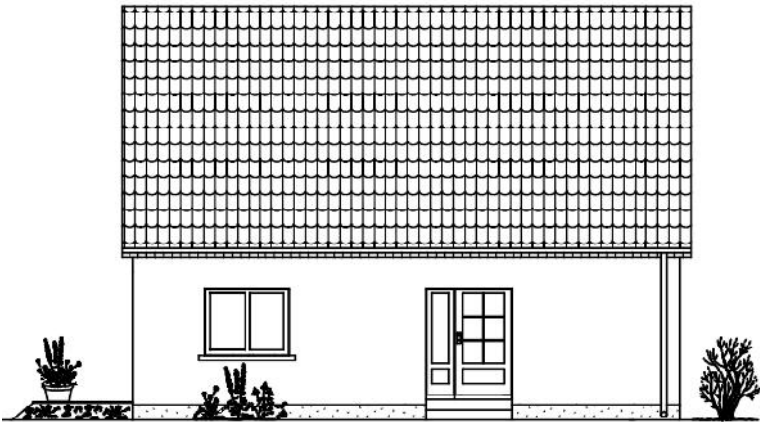
- Scheinfetten
- veränderte Fensteranordnung
- Dachterweiterung über Eingangsbereich
- Fertigteilschornstein
- giebelseitig erweiterter Dachüberstand

Wohnfläche

Wohnen	32,74 m ²
Küche	10,12 m ²
WC	2,03 m ²
Diele	5,54 m ²
HA-Raum	4,75 m ²
Kind 1	10,84 m ²
Kind 2	10,83 m ²
Schlafen	10,70 m ²
Bad	7,84 m ²
Flur	3,27 m ²
A-Raum	1,00 m ²
Gesamt nach WoFIV	<u>=99,66 m²</u>

EFH Typ „Ludwigsfelde“ Grundfläche nach WoFlV= 99,66 m²

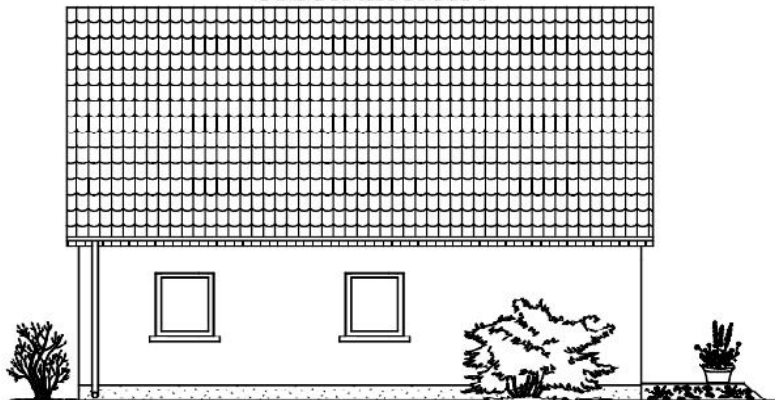
Vorderansicht



Giebelansicht 2



Rückansicht



Giebelansicht 1

