

Bungalow

Typ Dabendorf

Grundfläche nach WoFIV

137,14m²

Baubeschreibung

hier eine kurze Auswahl der Leistungen Märkische Landhäuser

- alle Leistungen inkl. Bauantrag und Ausführungsplanung
- Erdarbeiten / Bodenplatte
- Fußbodenfliese in Diele, HAR, Küche Bad und Gäste-WC
- Wandfliese in Bad und Gäste-WC
- hochwertige Fenster- und Türelemente
- Verwendung von Markenbaustoffen
- kostenlose Grundrissänderungen
- Festpreisgarantie
- Rollläden im gesamten Erdgeschoss
- Fensterbänke Außen Granit, Innen Werzalit
- u.v.a.m. entsprechen der Allgemeinen Baubeschreibung



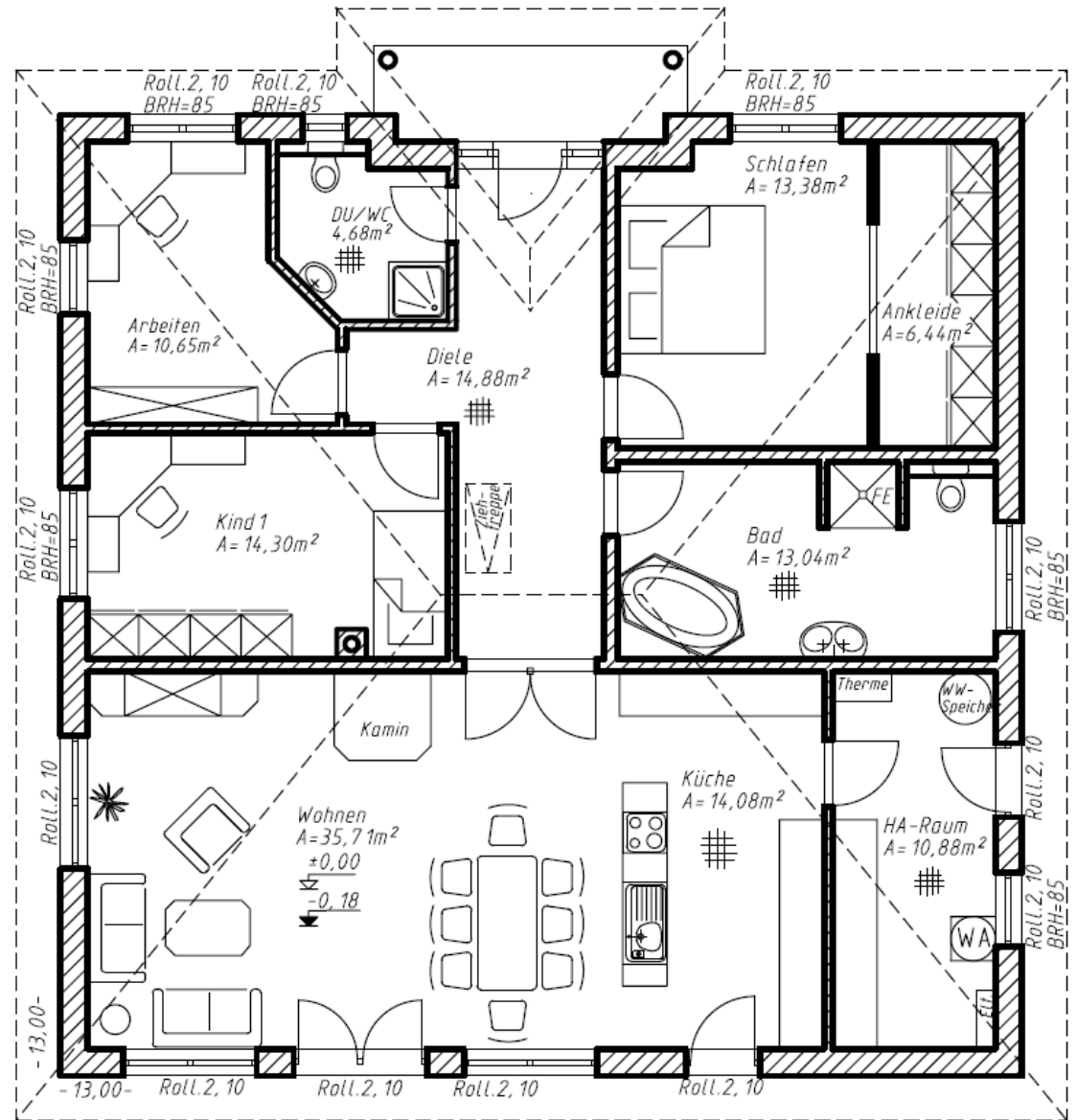
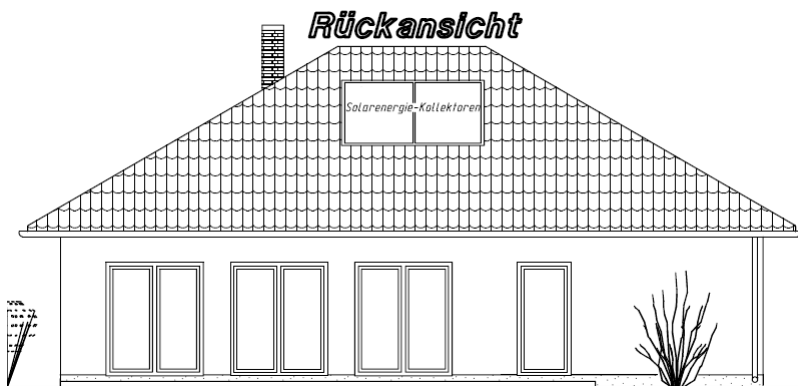
Sonderausstattung

- Eingangstür mit feststehendem Seitenteil
- einzügiger Fertigteilschornstein
- F30- Tür im HAR
- Badewanne über Eck
- Doppelwaschtisch
- Ebenerdig eingeflieste Dusche
- Zusätzliche Dusche im WC
- Stahlbetontreppe im Eingangsbereich
- Außenputz in FK 3

Wohnfläche

Wohnen	35,71 m ²
Küche	14,08 m ²
Schlafen	13,38 m ²
Bad	13,04 m ²
WC	4,68 m ²
Kind	14,30 m ²
Arbeiten	10,65 m ²
HA-Raum	10,88 m ²
Diele	14,88 m ²

Gesamt nach WoFIV = 137,14 m²



Der hier geplante Grundriss ist Eigentum des Ingenieurbüro Herrmenau GmbH. Gemäß §1 des Urheberrechts-Gesetz vom 9.9.1965 dürfen Nachahmungen, Vervielfältigungen und Weiterreichungen nicht ohne Zustimmung des Ingenieurbüro Herrmenau GmbH vorgenommen werden.