

Bungalow

Typ Ludwigsfelde

Grundfläche nach WoFIV

121,68 m²



Baubeschreibung

hier eine kurze Auswahl der Leistungen Märkische Landhäuser

- alle Leistungen inkl. Bauantrag und Ausführungsplanung
- Erdarbeiten / Bodenplatte
- Fußbodenfliese in Diele, HAR, Küche Bad und Gäste-WC
- Wandfliese in Bad und Gäste-WC
- hochwertige Fenster- und Türelemente
- Verwendung von Markenbaustoffen
- kostenlose Grundrissänderungen
- Festpreisgarantie
- Rollläden im gesamten Erdgeschoss
- Fensterbänke Außen Granit, Innen Werzalit
- u.v.a.m. entsprechen der Allgemeinen Baubeschreibung



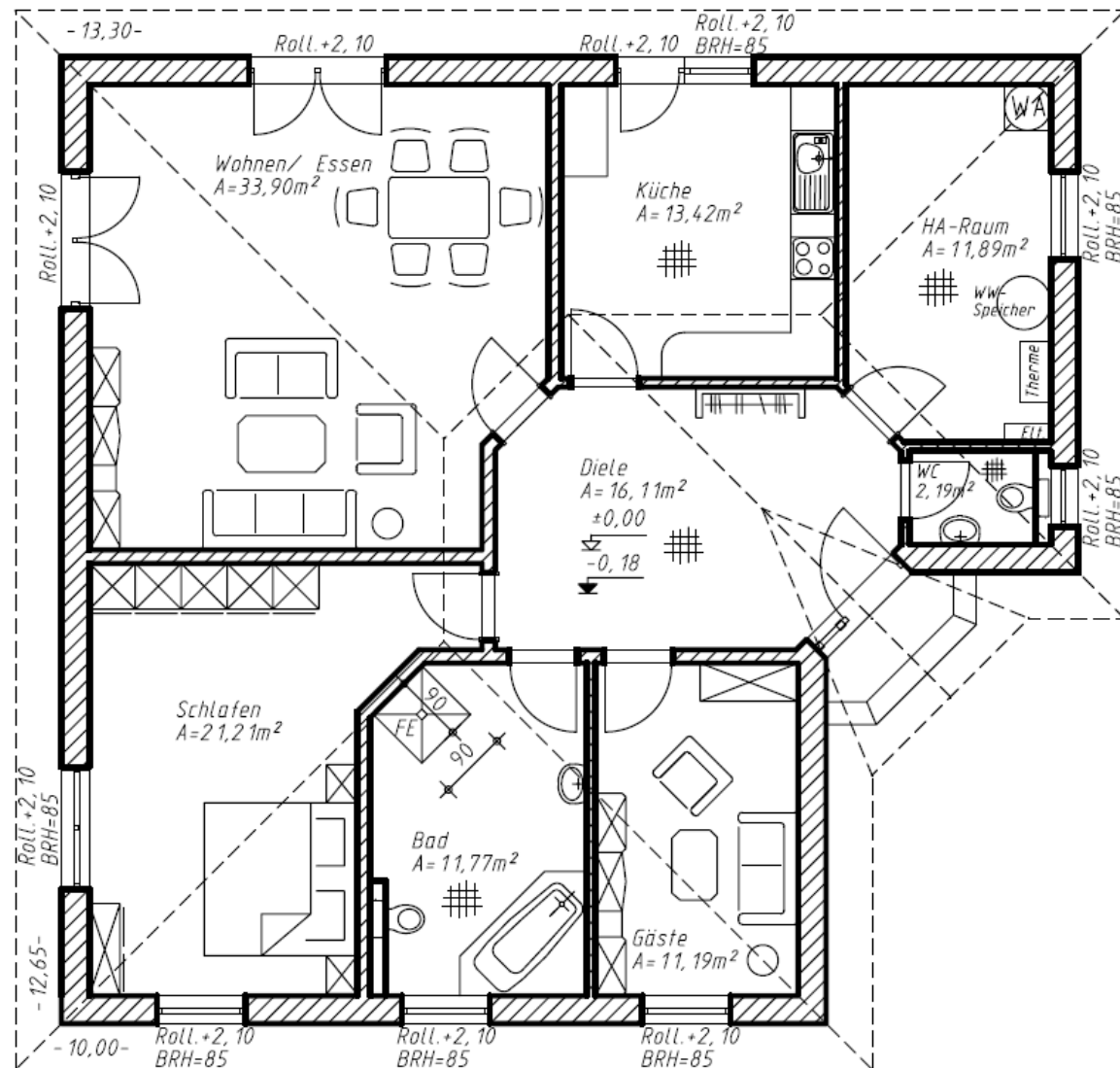
Sonderausstattung

- ebenerdig eingeflieste Dusche 90 x 90
- Badewanne über Eck eingefliest
- Sprossenfenster
- Eingangstür mit feststehendem Seitenteil
- Dachüberstand verbreitert auf 50 cm

Wohnfläche

Wohnen	33,90 m ²
Küche	13,42 m ²
Schlafen	21,21 m ²
Bad	11,77 m ²
WC	2,19 m ²
Gäste	11,19 m ²
HA-Raum	11,89 m ²
Diele	16,11 m ²

Gesamt nach WoFIV = 121,68 m²



Der hier geplante Grundriss ist Eigentum des Ingenieurbüro Herrenau GmbH. Gemäß §1 des Urheberrechts-Gesetz vom 9.9.1965 dürfen Nachahmungen, Vervielfältigungen und Weiterreichungen nicht ohne Zustimmung des Ingenieurbüro Herrenau GmbH vorgenommen werden.