

Bungalow

Typ Baruth

Grundfläche nach WoFIV

119,80 m²

Baubeschreibung

hier eine kurze Auswahl der Leistungen Märkische Landhäuser

- alle Leistungen inkl. Bauantrag und Ausführungsplanung
- Erdarbeiten / Bodenplatte
- Fußbodenfliese in Diele, HAR, Küche Bad und Gäste-WC
- Wandfliese in Bad und Gäste-WC
- hochwertige Fenster- und Türelemente
- Verwendung von Markenbaustoffen
- kostenlose Grundrissänderungen
- Festpreisgarantie
- Rollläden im gesamten Erdgeschoss
- Fensterbänke Außen Granit, Innen Werzalit
- u.v.a.m. entsprechen der Allgemeinen Baubeschreibung

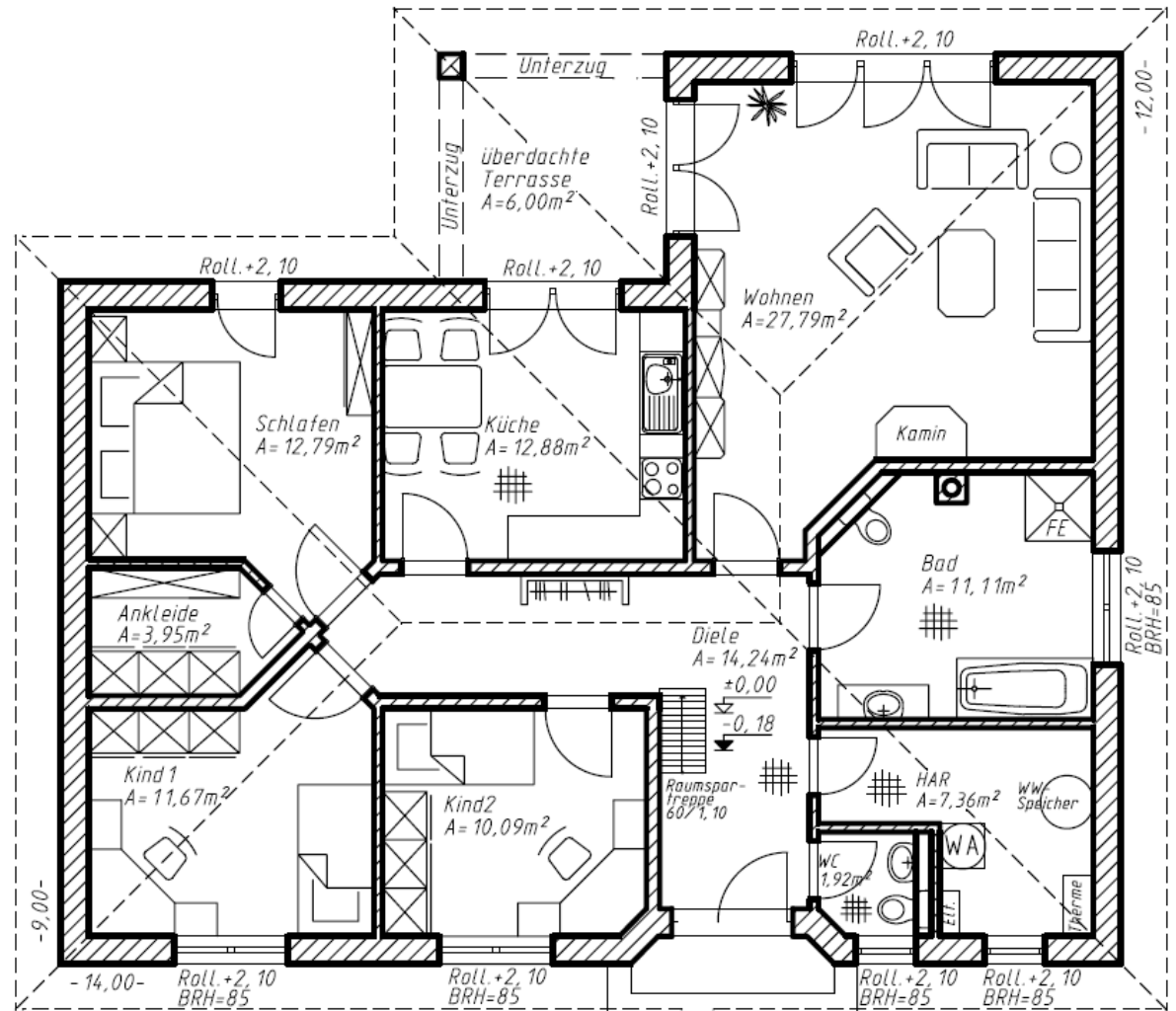
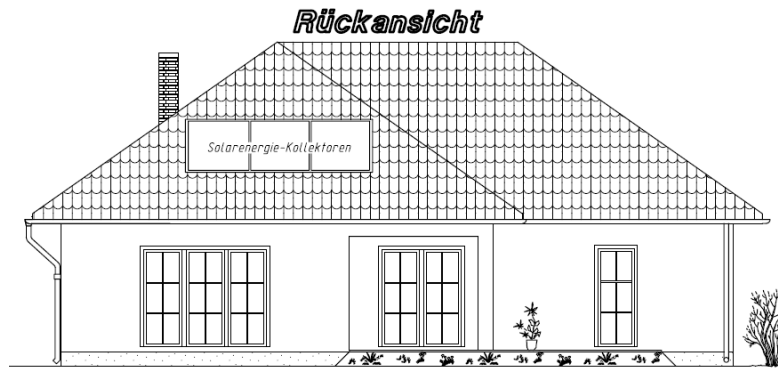


Sonderausstattung

- Eingangstür mit feststehendem Seitenteil
- einzügiger Fertigteilschornstein
- Raumpartreppe in den nicht ausgebauten Dachraum
- Dachneigung angehoben
- Sprossenfenster
- Ebenerdig eingeflieste Dusche
- Ankleide
- Terrassentür in Küche und Schlafzimmer
- Außenputz in FK 3

Wohnfläche

Wohnen	27,79 m ²
Küche	12,88 m ²
Schlafen	12,79 m ²
Bad	11,11 m ²
Kind 1	11,67 m ²
Kind 2	10,09 m ²
Ankleide	3,95 m ²
HA-Raum	7,36 m ²
Diele	14,24 m ²
überdachte Terrasse	6,00 m ²
Gesamt nach WoFIV	= 119,80 m²



Der hier geplante Grundriss ist Eigentum des Ingenieurbüro Herrmenau GmbH. Gemäß §1 des Urheberrechts-Gesetz vom 9.9.1965 dürfen Nachahmungen, Vervielfältigungen und Weiterreichungen nicht ohne Zustimmung des Ingenieurbüro Herrmenau GmbH vorgenommen werden.