

Bungalow

Typ Rangsdorf

Grundfläche nach WoFIV

109, 24m²

Baubeschreibung

hier eine kurze Auswahl der Leistungen Märkische Landhäuser

- alle Leistungen inkl. Bauantrag und Ausführungsplanung
- Erdarbeiten / Bodenplatte
- Fußbodenfliese in Diele, HAR, Küche Bad und Gäste-WC
- Wandfliese in Bad und Gäste-WC
- hochwertige Fenster- und Türelemente
- Verwendung von Markenbaustoffen
- kostenlose Grundrissänderungen
- Festpreisgarantie
- Rollläden im gesamten Erdgeschoss
- Fensterbänke Außen Granit, Innen Werzalit
- u.v.a.m. entsprechen der Allgemeinen Baubeschreibung



Sonderausstattung

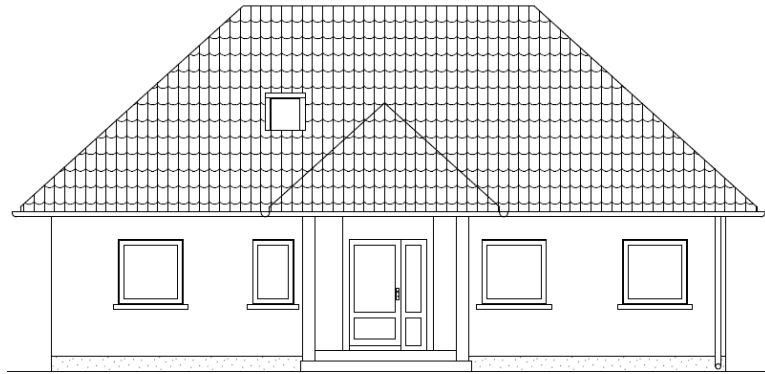
- Eingangstür mit feststehendem Seitenteil
- Sprossenfenster
- Stahlbetonrundsäule
- Raumpartreppe in den nicht ausgebauten Dachraum
- Verbreiteter Dachüberstand

Wohnfläche

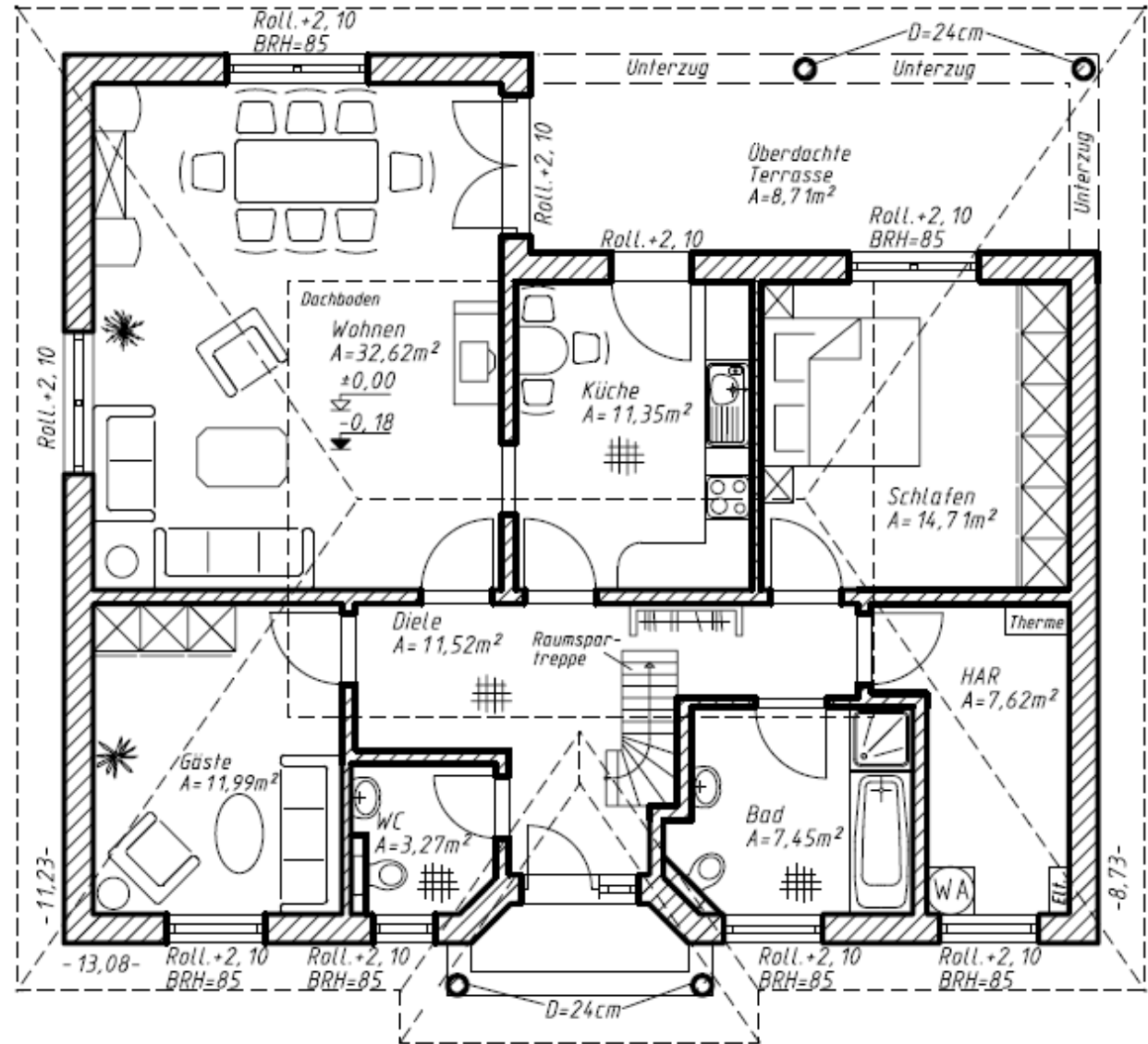
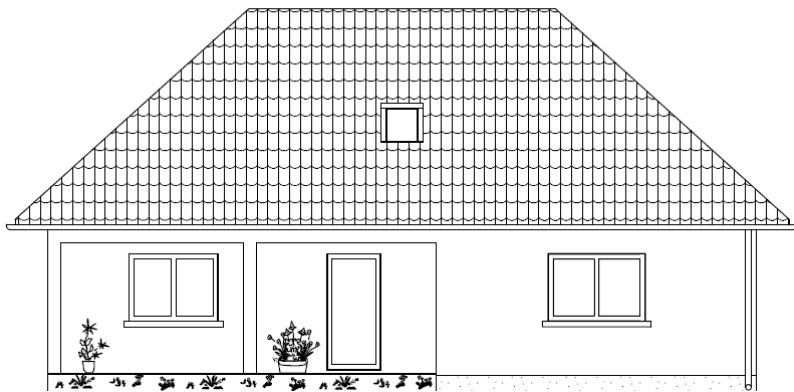
Wohnen	32,62 m ²
Küche	11,35 m ²
Schlafen	14,71 m ²
Bad	7,45 m ²
Gäste	11,99 m ²
Gäste WC	3,27 m ²
HA-Raum	7,62 m ²
Diele	11,52 m ²
überdachte Terrasse	8,71 m ²

Gesamt nach WoFIV = 109,24 m²

Vorderansicht



Rückansicht



Der hier geplante Grundriss ist Eigentum des Ingenieurbüro Herrmenau GmbH. Gemäß §1 des Urheberrechts-Gesetz vom 9.9.1965 dürfen Nachahmungen, Vervielfältigungen und Weiterreichungen nicht ohne Zustimmung des Ingenieurbüro Herrmenau GmbH vorgenommen werden.