

Bungalow

Typ Löwendorf

Grundfläche nach WoFIV

106,55 m²



Baubeschreibung

hier eine kurze Auswahl der Leistungen Märkische Landhäuser

- alle Leistungen inkl. Bauantrag und Ausführungsplanung
- Erdarbeiten / Bodenplatte
- Fußbodenfliese in Diele, HAR, Küche Bad und Gäste-WC
- Wandfliese in Bad und Gäste-WC
- hochwertige Fenster- und Türelemente
- Verwendung von Markenbaustoffen
- kostenlose Grundrissänderungen
- Festpreisgarantie
- Rollläden im gesamten Erdgeschoss
- Fensterbänke Außen Granit, Innen Werzalit
- u.v.a.m. entsprechen der Allgemeinen Baubeschreibung

Sonderausstattung

- Eingangstür mit feststehendem Seitenteil
- einzügiger Fertigteilschornstein
- zusätzliches Waschbecken und WC im HAR



Wohnfläche

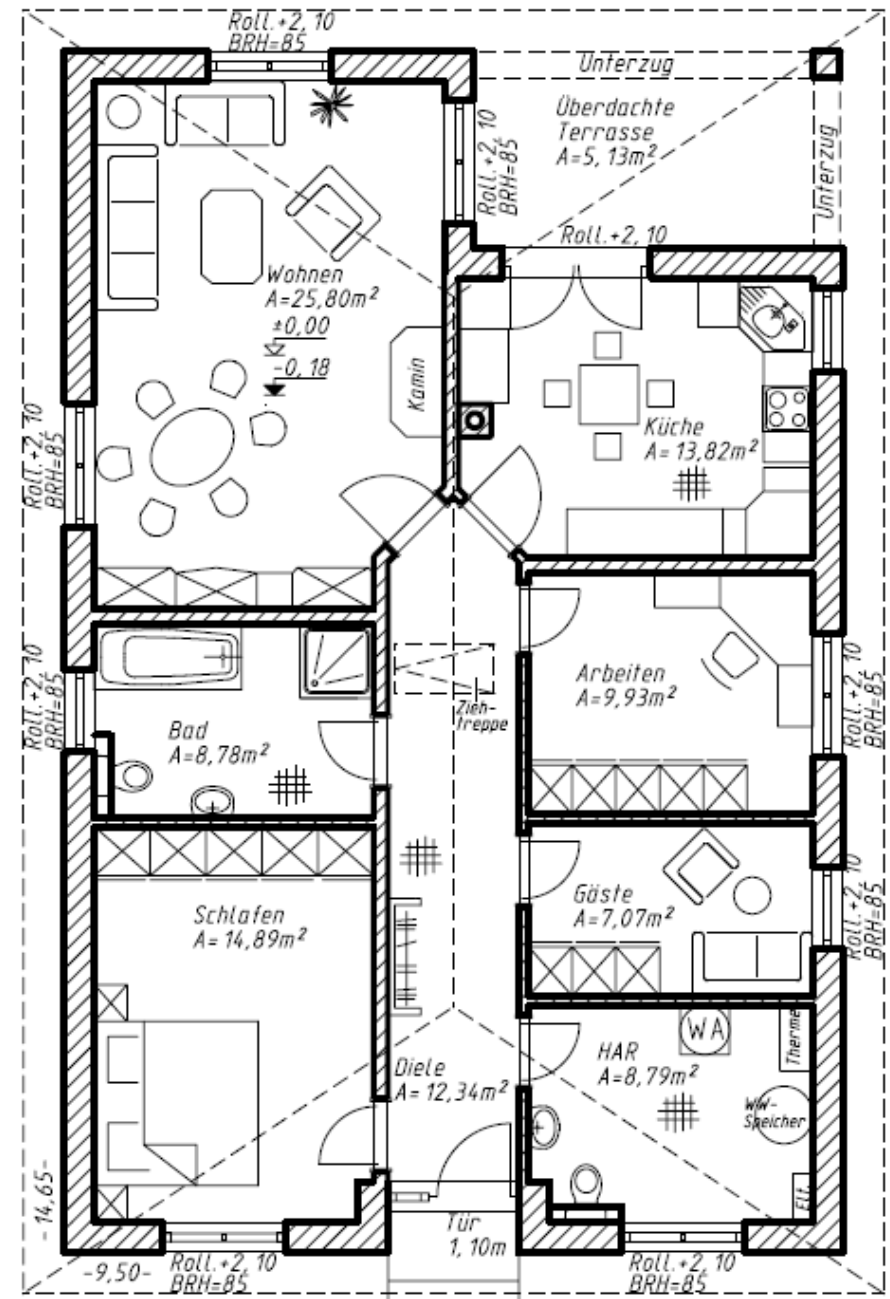
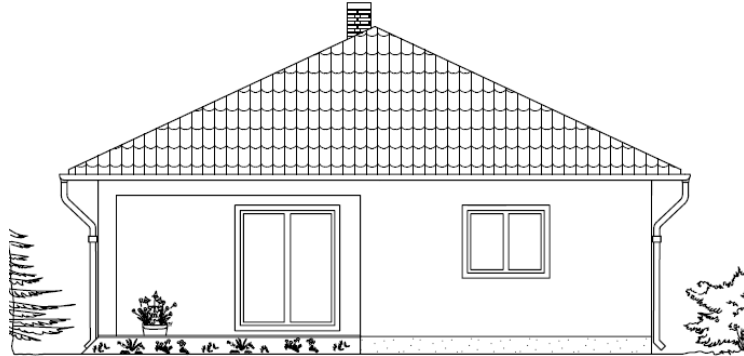
Wohnen	25,80 m ²
Küche	13,82 m ²
Schlafen	14,89 m ²
Bad	8,78 m ²
Arbeiten	9,93 m ²
Gäste	7,07 m ²
HA-Raum	8,79 m ²
Diele	12,34 m ²
überdachte Terrasse	5,13 m ²

Gesamt nach WoFIV = 106,55 m²

Giebelansicht 1



Giebelansicht 2



Der hier geplante Grundriss ist Eigentum des Ingenieurbüro Herrenau GmbH. Gemäß §1 des Urheberrechts-Gesetz vom 9.9.1965 dürfen Nachahmungen, Vervielfältigungen und Weiterreichungen nicht ohne Zustimmung des Ingenieurbüro Herrenau GmbH vorgenommen werden.