

Bungalow

Typ Struveshof

Grundfläche nach WoFIV

105,85m²

Baubeschreibung

hier eine kurze Auswahl der Leistungen Märkische Landhäuser

- alle Leistungen inkl. Bauantrag und Ausführungsplanung
- Erdarbeiten / Bodenplatte
- Fußbodenfliese in Diele, HAR, Küche Bad und Gäste-WC
- Wandfliese in Bad und Gäste-WC
- hochwertige Fenster- und Türelemente
- Verwendung von Markenbaustoffen
- kostenlose Grundrissänderungen
- Festpreisgarantie
- Rollläden im gesamten Erdgeschoss
- Fensterbänke Außen Granit, Innen Werzalit
- u.v.a.m. entsprechen der Allgemeinen Baubeschreibung



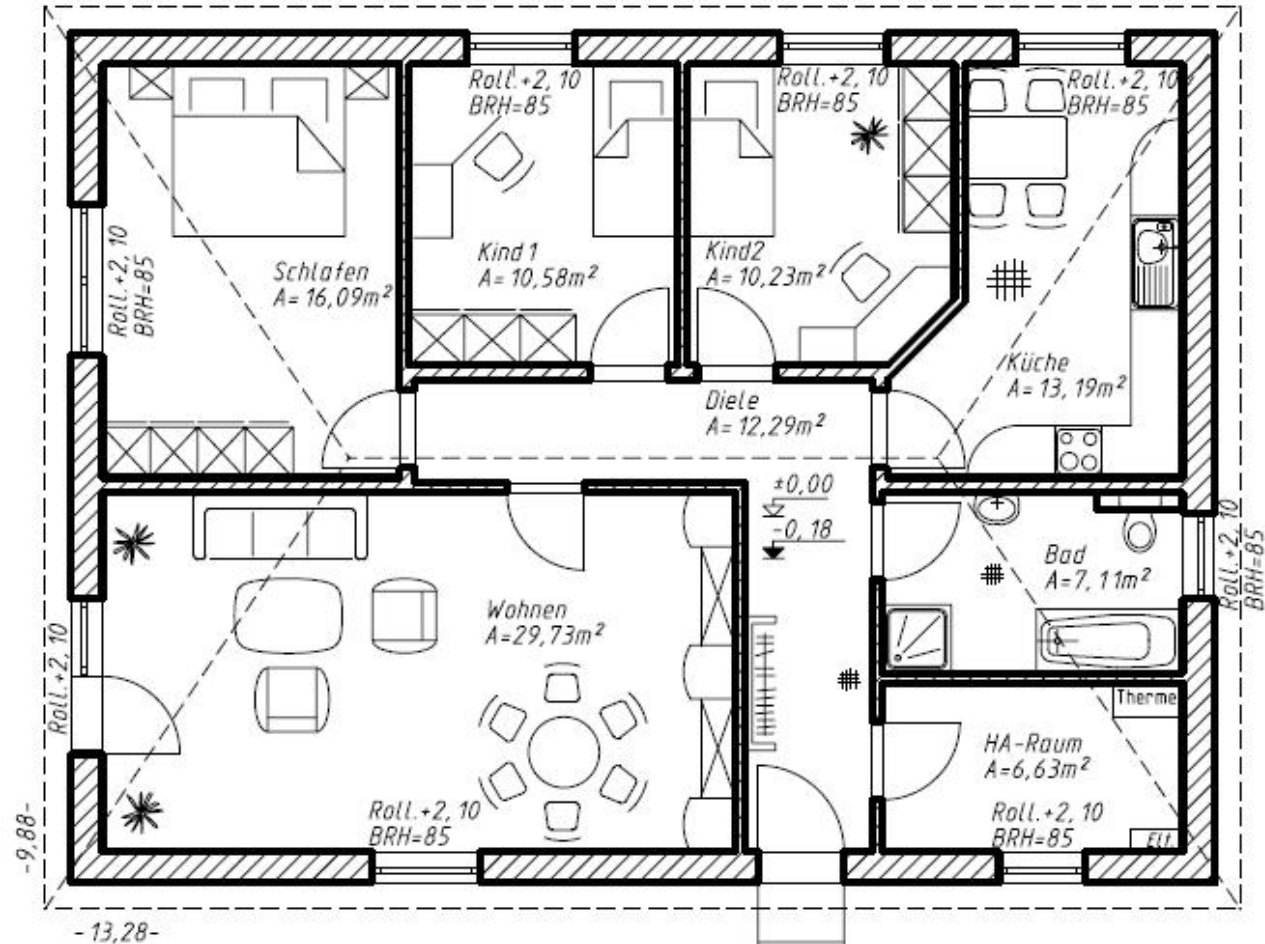
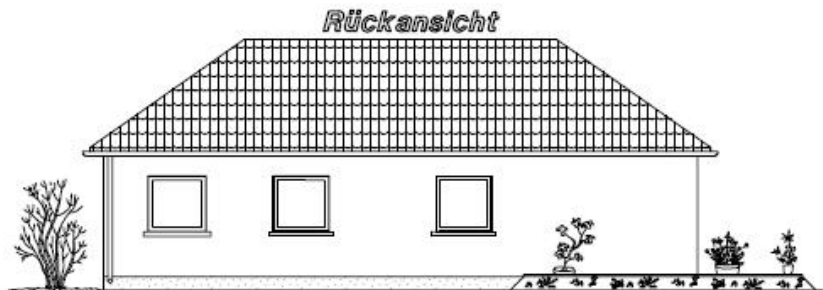
Sonderausstattung

- Eingangstür mit feststehendem Seitenteil

Wohnfläche

Wohnen	29,73 m ²
Küche	13,19 m ²
Schlafen	16,09 m ²
Bad	7,11 m ²
Kind 1	10,58 m ²
Kind 2	10,23 m ²
HA-Raum	5,87 m ²
Diele	12,29 m ²

Gesamt nach WoFIV = 105,85 m²



Der hier geplante Grundriss ist Eigentum des Ingenieurbüro Herrmenau GmbH. Gemäß §1 des Urheberrechts-Gesetz vom 9.9.1965 dürfen Nachahmungen, Vervielfältigungen und Weiterreichungen nicht ohne Zustimmung des Ingenieurbüro Herrmenau GmbH vorgenommen werden.