

Bungalow

Typ Ahrensdorf

Grundfläche nach WoFIV

93,09 m²

Baubeschreibung

hier eine kurze Auswahl der Leistungen Märkische Landhäuser

- alle Leistungen inkl. Bauantrag und Ausführungsplanung
- Erdarbeiten / Bodenplatte
- Fußbodenfliese in Diele, HAR, Küche Bad und Gäste-WC
- Wandfliese in Bad und Gäste-WC
- hochwertige Fenster- und Türelemente
- Verwendung von Markenbaustoffen
- kostenlose Grundrissänderungen
- Festpreisgarantie
- Rollläden im gesamten Erdgeschoss
- Fensterbänke Außen Granit, Innen Werzalit
- u.v.a.m. entsprechen der Allgemeinen Baubeschreibung

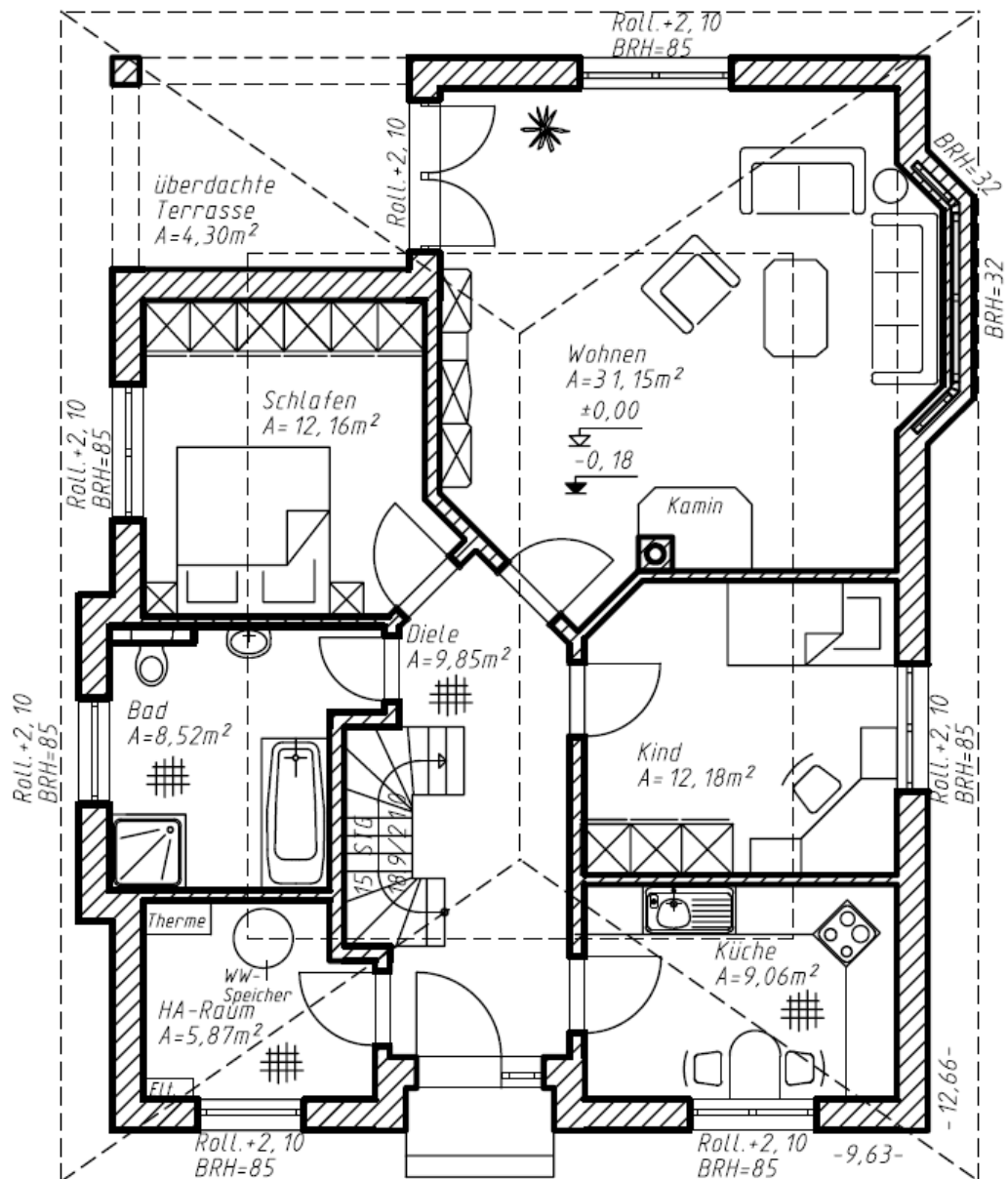
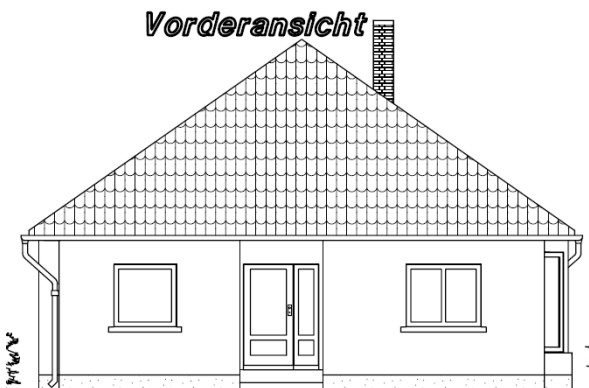
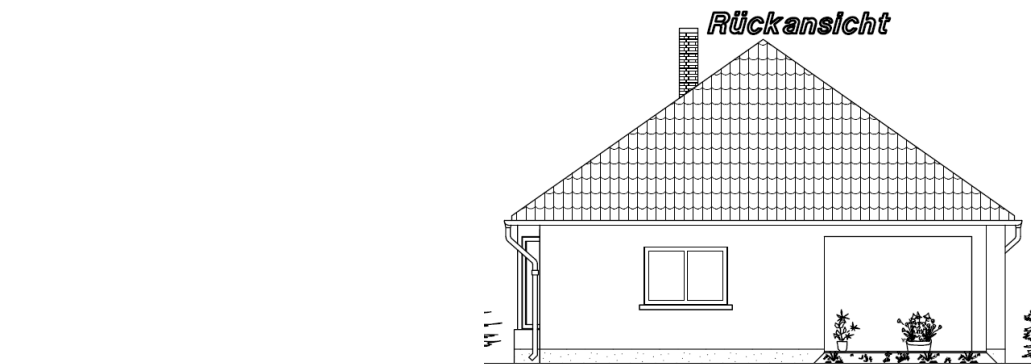


Sonderausstattung

- Klinkerfassade
- Dachneigung angehoben
- Eingangstür mit feststehendem Seitenteil
- einzügiger Fertigteilschornstein
- Raumpartreppe in den nicht ausgebauten Dachraum
- Dachflächenfenster

Wohnfläche

Wohnen	31,15 m ²
Küche	9,06 m ²
Schlafen	12,16 m ²
Bad	8,52 m ²
Kind	12,18 m ²
HA-Raum	5,87 m ²
Diele	9,85 m ²
überdachte Terrasse	4,30 m ²
Gesamt nach WoFIV	= 93,09 m²



Der hier geplante Grundriss ist Eigentum des Ingenieurbüro Herrenau GmbH. Gemäß §1 des Urheberrechts-Gesetz vom 9.9.1965 dürfen Nachahmungen, Vervielfältigungen und Weiterreichungen nicht ohne Zustimmung des Ingenieurbüro Herrenau GmbH vorgenommen werden.