

Bungalow Typ Trebbin

Grundfläche nach WoFIV
88,89 m²

Baubeschreibung

hier eine kurze Auswahl der Leistungen Märkische Landhäuser

- alle Leistungen des Architekten für Statik bis Bauantrag
- unabhängige Bauleitung
- Erdarbeiten / Bodenplatte
- Fußbodenfliese in Diele, HAR, Küche Bad und Gäste-WC
- Wandfliese in Bad und Gäste-WC
- hochwertige Fenster- und Türelement
- Verwendung von Markenbaustoffen
- kostenlose Grundrissänderungen
- Festpreisgarantie
- Rollläden im gesamten Erdgeschoss
- Fensterbänke Außen Granit, Innen Verzalit
- 2-fach Verglasung
- u.v.a.m. entsprechen der Allgemeinen Baubeschreibung

Sonderausstattungen,

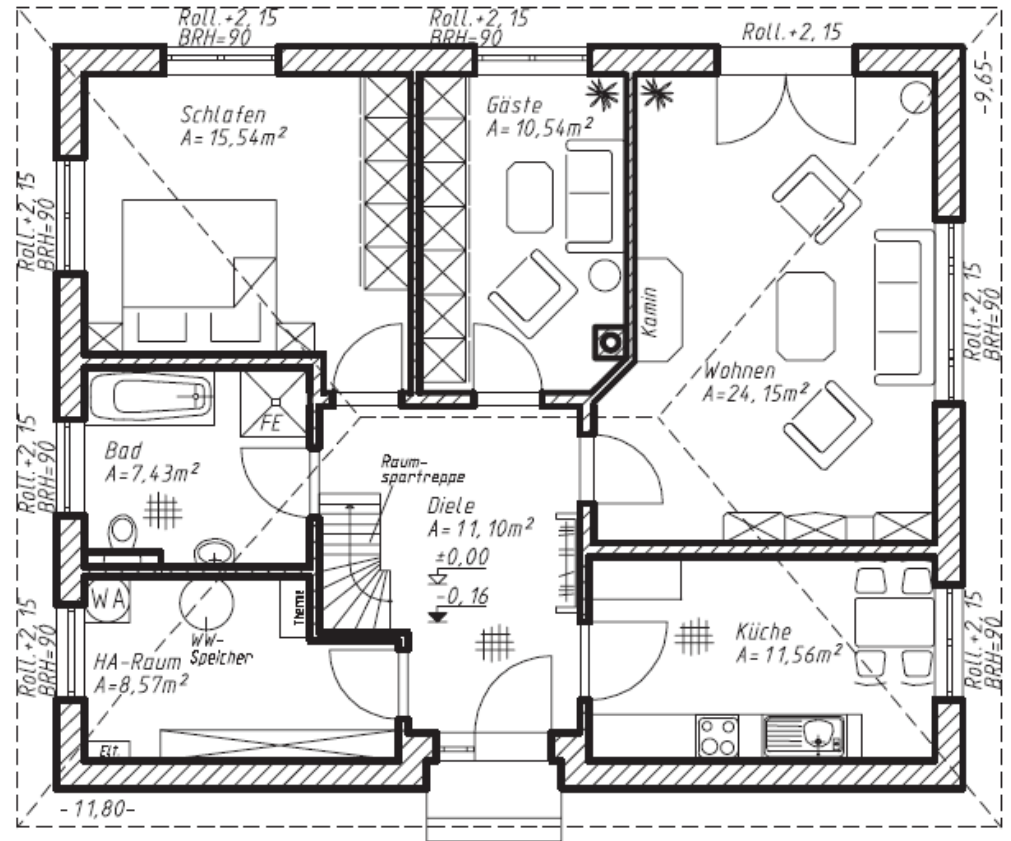
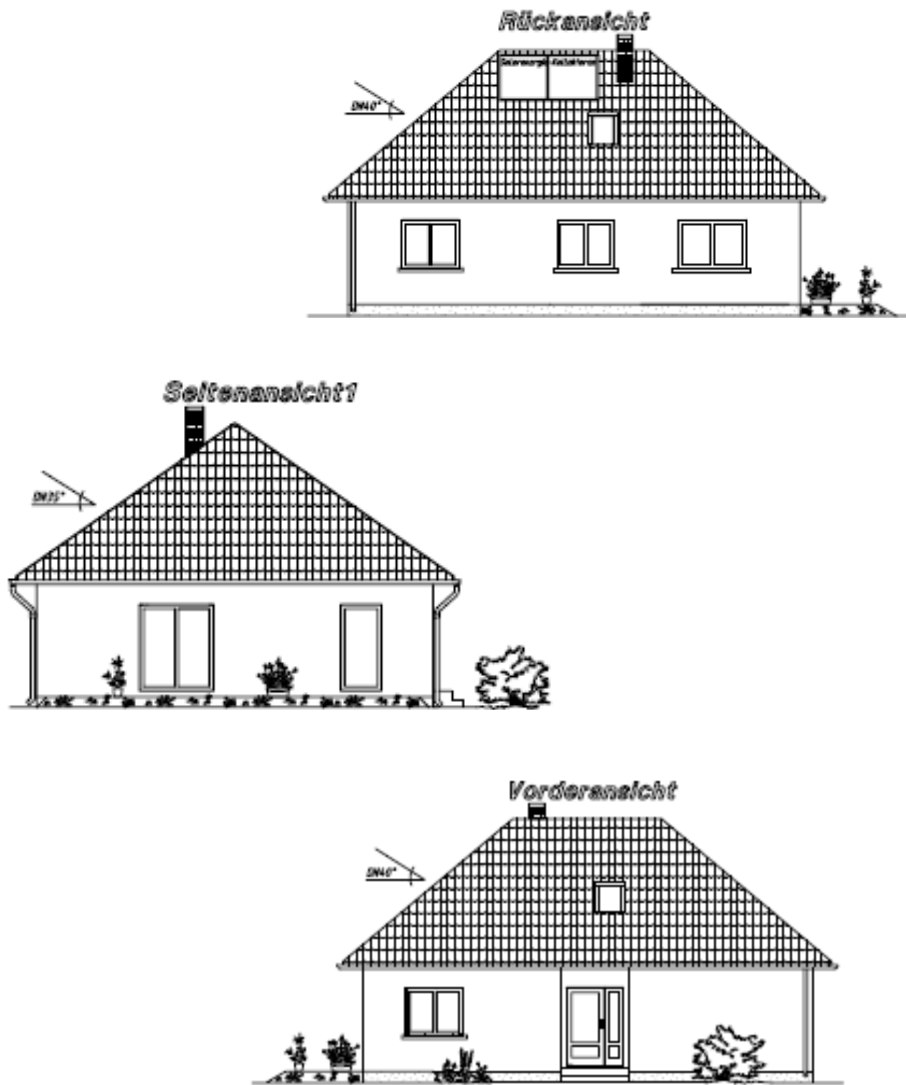
- Raumpartreppe in den ausbaufähigen Dachraum
- eingerückter Eingangsbereich
- einzügiger Fertigteilschornstein
- bodentiefe Dusche
- Dachüberstand 50 cm
- Dachneigung 35 Grad wie dargestellt



Wohnfläche

Wohnen	24,15 m ²
Küche	11,56 m ²
Gäste	10,54 m ²
Schlafen	15,54 m ²
Bad	7,43 m ²
HA-Raum	8,57 m ²
Diele	11,10 m ²

Gesamt nach WoFIV = 88,89 m²



Der hier geplante Grundriss ist Eigentum des Ingenieurbüro Herrmenau GmbH gemäß §1 des Urheberrechts-Gesetz vom 9.9.1965 dürfen Nachahmungen, Vervielfältigungen und Weiterreichungen nicht ohne Zustimmung des Ingenieurbüro Herrmenau GmbH vorgenommen werden.