

Bungalow

Typ Luckenwalde

Grundfläche nach WoFIV

81,57 m²

Baubeschreibung

hier eine kurze Auswahl der Leistungen Märkische Landhäuser

- alle Leistungen inkl. Bauantrag und Ausführungsplanung
- Erdarbeiten / Bodenplatte
- Fußbodenfliese in Diele, HAR, Küche Bad und Gäste-WC
- Wandfliese in Bad und Gäste-WC
- hochwertige Fenster- und Türelemente
- Verwendung von Markenbaustoffen
- kostenlose Grundrissänderungen
- Festpreisgarantie
- Rollläden im gesamten Erdgeschoss
- Fensterbänke Außen Granit, Innen Werzalit
- u.v.a.m. entsprechen der Allgemeinen Baubeschreibung

Sonderausstattung

- Eingangstür mit feststehendem Seitenteil

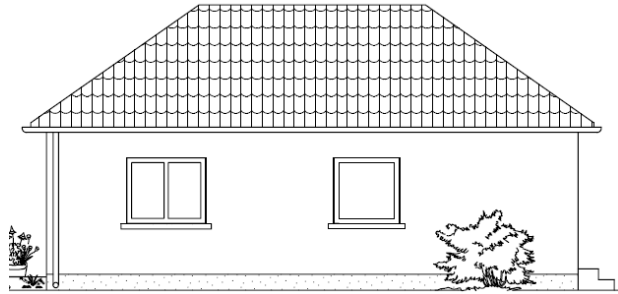


Wohnfläche

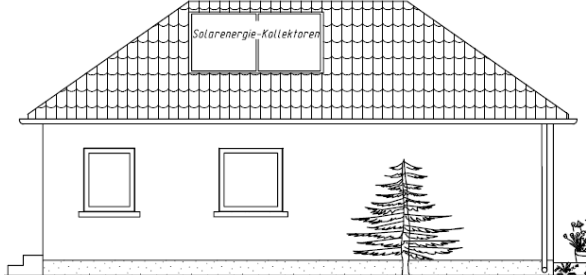
Wohnen	23,73 m ²
Küche	9,22 m ²
Schlafen	15,14 m ²
Bad	7,17 m ²
Kind	10,41 m ²
HA-Raum	6,36 m ²
Diele	9,24 m ²

Gesamt nach WoFIV = 81,57 m²

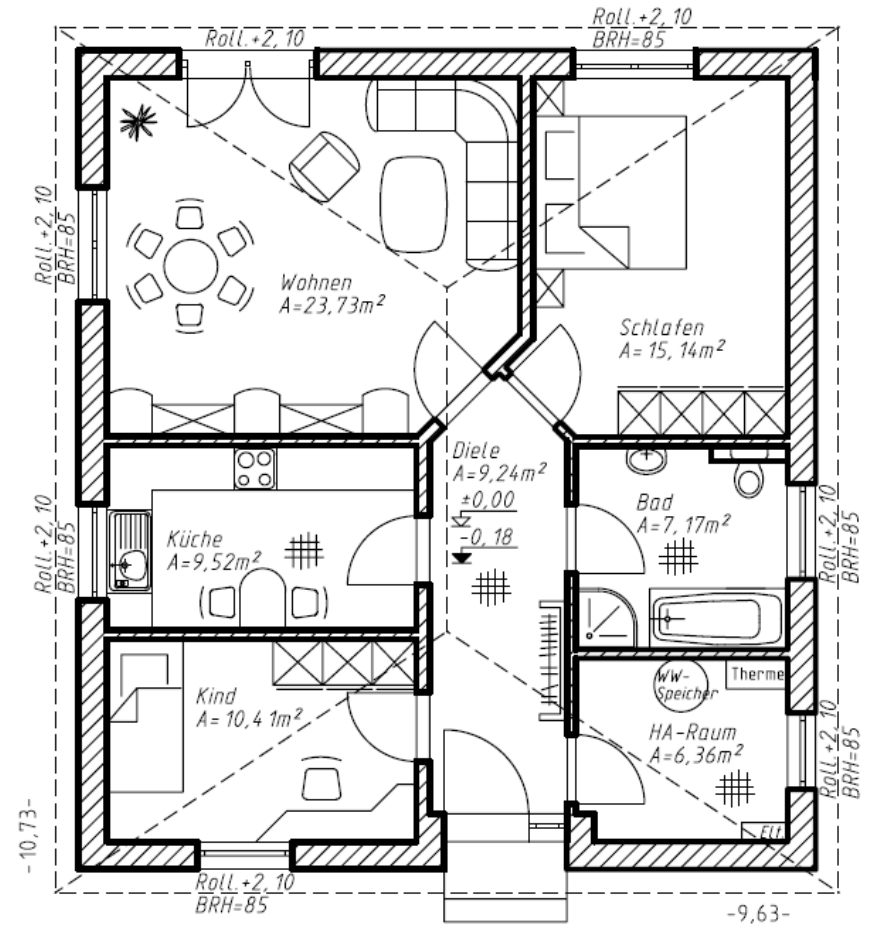
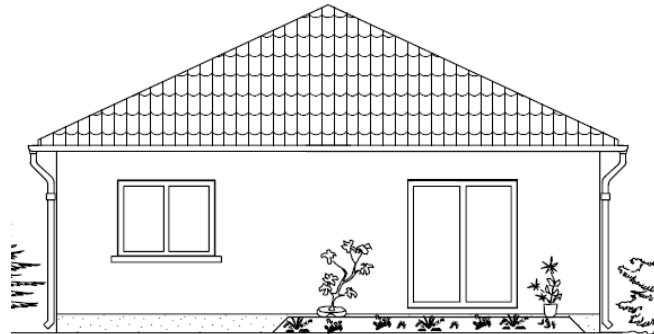
Giebelansicht 1



Giebelansicht 2



Rückansicht



Der hier geplante Grundriss ist Eigentum des Ingenieurbüro Herrenmau GmbH gemäß §1 des Urheberrechts-Gesetz vom 9.9.1965 dürfen Nachahmungen, Vervielfältigungen und Weiterreichungen nicht ohne Zustimmung des Ingenieurbüro Herrenmau GmbH vorgenommen werden.